

## Datenblatt

referenzbauten.fnr.de



## Haus B in B - Lärchengold und Gletscherweiss

### Wohnobjekte - MFH - Neubau

<b>Adresse:</b>	31675 Bückeburg
<b>Architekt:</b>	Matti Schmalohr mail@schmalohr.net
<b>Bauzeit:</b>	11-13

### Technische Daten

---

<b>Anzahl Geschosse:</b>	1
<b>Art der Konstruktion:</b>	Holzrahmenbau
<b>Bruttogrundfläche (BGF) in m<sup>2</sup>:</b>	140qm
<b>Nutzfläche bzw. Wohnfläche in m<sup>2</sup>:</b>	120qm
<b>Wohnfläche je Bewohner in m<sup>2</sup> (bei Wohngebäuden):</b>	80qm
<b>Kosten Bauwerk Konstruktionen u. techn. Anlagen (KG 300 u. 400) brutto/m<sup>2</sup> BGF:</b>	1.142,86€
<b>Kosten Bauwerk Konstruktionen u. techn. Anlagen (KG 300 u. 400) brutto/m<sup>2</sup> Nutzfläche:</b>	1.333,33€

## Baumaterialien

---

<b>Aufbau Dach:</b>	60/40 Lärcheschalung 40/60 Lattung 40/60 Konterlattung (abgeklebt) Dichtungsbahn 2-fach 22er Holzwerkstoffplatte OSB 260er Sparren KVH 260er Holzfaserdämmung Steico Feuchtadaptive Dampfbremse 40/60 Konterlattung 40/60 Lattung 12,5er GK-Platte
<b>Aufbau Außenwände:</b>	60/40 Lärchenschalung Unterspannbahn 40/60er Lattung 15er DWD-Platte 200er Holzständer 200er Holzfaserdämmung 22er Werkstoffplatte OSB 60/40er Lattung 22er Werkstoffplatte OSB 12,5er GK-Platte
<b>Aufbau Zwischendecke:</b>	22er Werkstoffplatte OSB 200er Holzbalken KVH 200er Holzfaserdämmung Steico 20/40er Lattung 12,5er GK-Platte
<b>Materialien Fenster:</b>	Velfacfenster, außen Alu und innen Holz Velux-Dachfenster, außen Alu und innen Holz
<b>Materialien Innenwände:</b>	12,5er GK-Platte 22er Werkstoffplatte OSB 200er Holzständer KVH 200er Holzfaserdämmung Steico 22er Holzwerkstoffplatte OSB 12,5er GK-Platte
<b>Materialien Bodenbeläge:</b>	20/180er Lärchendielen geölt 40/60 Lattung 22er Werkstoffplatte OSB 200er Holzbalken KVH 200er Holzfaserdämmung Steico Dampfbremse 22er zementgebundene Platte Agaplan Gleitlager STB-Streifenfundament als Balken ausgeführt

**Perimeterdämmung:** Kein Material notwendig!

**Anteil Baumaterialien aus nawaRo in m<sup>3</sup> - Holz:** 95%

**Anteil Baumaterialien aus nawaRo in m<sup>3</sup> - Dämmstoff:** 95%

## Energiekonzept

---

**Energie-Erzeugung/-Herkunft::** Das Gebäude ist versorgungstechnisch an das alte Wohnhaus/Weinlager gekoppelt, da speziell die Heizungsanlage noch Kapazitäten frei hatte.

**Maßnahmen zur Einsparung von Energie:** Das Haus verbraucht durch die hochgedämmte Gebäudehülle und Fensterverglasung nur gering Energie, so das selbst im Winter der Innenraum trotz der Höhe nur bedingt geheizt werden muß. Ein Nebeneffekt ist, das die Strahlungswärme der Menschen, Lampen und anderer technischer Geräte (Herd, Kühlschrank, etc.) den Raum noch zusätzlich erwärmen, was sicherlich auch dem klaren Raumzuschnitt und der kompakten Gebäudeform zu verdanken ist.

**Energiestandard:** Das Gebäude entspricht der ENEC 2014.  
Energieverbrauch kWh/(m<sup>2</sup>xa) 35,5

**sonstiges:** Alle Baustoffe sind regionaler Herkunft und es wurden nur ortsansässige Baufirmen beauftragt. Das Regenwasser wird gesammelt und zur Bewässerung des Gartens eingesetzt. Alle Produkte sind recycelbar oder aber wiederverwertbar. Das Gebäude ist durch seine klare Gebäudestruktur variabel nutzbar und hat über dem Eingang/Aufzug auch noch Erweiterungspotential in Form eines Dachraumes. Das Gebäude wurde komplett vorgefertigt, so das ein schnelles Aufbauen die Bauzeit verkürzte. Da sich unter dem Holzhaus der Weinkeller befindet, konnte so auf eine zusätzliche Versiegelung von Gartenfläche verzichtet werden. "Stadtplanerisch" schließt das Gebäude mit seiner Position auf dem Grundstück eine Baulücke und begrenzt so das Grundstück zum Westen hin.  
Durch die versorgungstechnische Koppelung mit dem bestehendem Gebäude, brauchte keine zusätzliche Technik eingebaut werden und auch keine kostspieligen neuen Anschlüsse an die Infrastruktur im Straßenraum erfolgen - von den Folgekosten: Gebühren etc. mal abgesehen.

Stand: 29.11.2018

Für die Richtigkeit und Aktualität der Informationen sind die Ansprechpartner bzw. Betreiber verantwortlich.

## Datenblatt: Haus B in B - Lärchengold und Gletscherweiss



Bildquelle: Klaus Dieter Weiss



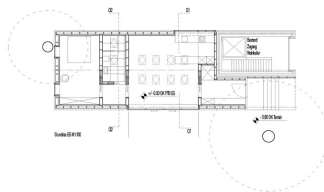
Bildquelle: Klaus Dieter Weiss



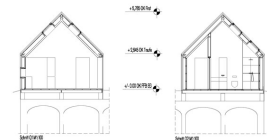
Bildquelle: Klaus Dieter Weiss



Bildquelle: Klaus Dieter Weiss



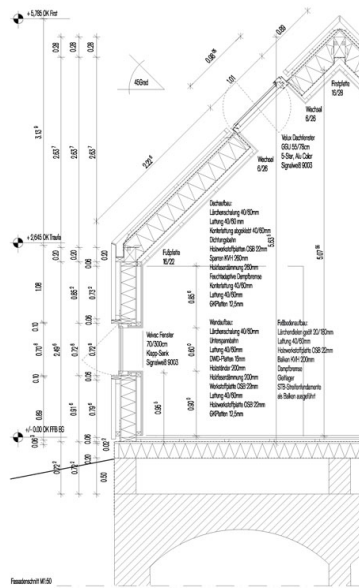
Bildquelle: Matti Schmalohr



Bildquelle: Matti Schmalohr



Bildquelle: Matti Schmalohr



Bildquelle: Matti Schmalohr