

Datenblatt

referenzbauten.fnr.de

Holzhaus in Bad Saarow



Wohnobjekte - MFH - Neubau

Adresse: 15526 Bad Saarow

Architekt: Modersohn & Freiesleben Architekten Partnerschaft mbB
v.brugger@mofrei.de

Baubeschreibung:

An einer Stichstraße zum See liegt das Haus für ein Paar, das sich ein in der Anmutung lichtetes und leichtes Holzhaus wünschte. Ausgangspunkt des Entwurfs ist der zentrale Wohnraum mit Herd und Ofen, 8,50 Meter auf 6,20 Meter groß. Wie die Schale um den Kern liegt eine Raumschicht mit zwei Schlafzimmern. Das Bad an der einen und eine Werkstatt mit Wirtschaftsraum an der anderen Schmalseite. Die Fenstern in den im stumpfen Winkel angeordneten Außenwände lenken den Blick in die freie Natur. Der Wohnraum öffnet sich nach Süden und zum Garten über eine überdachte Terrasse. Ein Pendant schützt den Hauseingang. Im Wohnraum ist die Konstruktion des Hauses ablesbar: auf den tragenden Wänden ruhen zwei Pfetten, von denen die frei Tragende stärker ausgebildet ist. Filigrane Scheiben aus hölzernen Dreischicht-Platten steifen das Firstdreieck aus. Das lässt im Haus des Bootsbauers an Schotten denken. Die Sparren des auskragenden Dachs bleiben sichtbares Detail. Das Dach ist nur schwach geneigt und an den Langseiten abgeknickt, um die Höhe zu mindern. Wie ein Diamant schimmern die Facetten des Dachs aus Zinkblech. Die Außenwände aus sibirischer Lärche sind silbern gebeizt. Mit dieser fast ephemeren Oberfläche nimmt sich das 156 Quadratmeter große Haus in seiner Umgebung zurück.

Das CO₂ neutrale Baumaterial Holz, die mineralische Dämmung und der Einsatz von Solarenergie sind dem Wunsch nach einem nachhaltigen Umgang mit Ressourcen geschuldet. Die wertige maßgeschneiderte Gestaltung führt dazu, dass seine Besitzer sich mit dem Haus identifizieren und ihm langfristig hohe Aufmerksamkeit und gute Pflege

angedeihen werden lassen. Ausgerüstet ist das Haus mit einem bivalenten Wasserspeicher und einer Gasbrenntherme. Die gute Dämmung und die Ausrichtung nach Süden wirken sich positiv auf den Heizbedarf aus. Günstig für den sommerlichen Wärmeschutz sind Dämmung, Dachüberstände und die reflektierenden Oberflächen. Nachhaltig ist das Haus vor allem durch das CO₂ neutrale Baumaterial Holz, die mineralische Dämmung und den Einsatz von Solarenergie. Die wertige maßgeschneiderte Gestaltung führt dazu, dass seine Besitzer sich mit dem Haus identifizieren und ihm langfristig hohe Aufmerksamkeit und gute Pflege angedeihen werden lassen.

Ausgerüstet ist das Haus mit einem bivalenten Wasserspeicher und einer Gasbrenntherme. Die gute Dämmung und die Ausrichtung nach Süden wirken sich positiv auf den Heizbedarf aus. Günstig für den sommerlichen Wärmeschutz sind Dämmung, Dachüberstände und die reflektierenden Oberflächen.

Bauzeit: 07-17

Technische Daten

Anzahl Geschosse: 1

Art der Konstruktion: Holzrahmenbau

Bruttogrundfläche (BGF) in m²: 156 qm

Nutzfläche bzw. Wohnfläche in m²: 175 q

Wohnfläche je Bewohner in m² (bei Wohngebäuden): 131 qm insgesamt

Kosten Bauwerk Konstruktionen u. techn. Anlagen (KG 300 u. 400) brutto/m² Nutzfläche:
390.000 €

Baumaterialien

Aufbau Dach:

- Stehfalzdeckung Zink
- Strukturierte Trennlage
- 24 mm Dachschalung Rauhspund
- Hinterlüftungsebene aus 40/60 Dachlatten
- DWD
- Nageldichtband
- 240 mm Sparren KVH mit Isofloc ausgeblasen
- feuchtevariable Dampfbremssfolie
- 65 mm Installationsebene
- Wand innen einfach GK-beplankt

Aufbau Außenwände:

- 21 mm 3-Schichtplatte lasiert auf Lattung, hinterlüftet
- 40 mm Pavatec Holzfaserdämmplatte
- 200 mm Holzrahmenkonstruktion, Gefache mit Isofloc ausgeblasen

- 22 mm OSB Stöße verklebt
- 65 mm Installationsebene mit 40 mm Mineralwolle gedämmt
- innenseitig 2-fach GK beplankt

- Aufbau Zwischendecke:** keine Zwischendecke, eingeschossiges Gebäude
- Materialien Fenster:** VELFAC "200 energy" Holzmetallverbundfenster mit extra energiesparendem Glas (U-Wert < 0,6 W/m²*K)
- Materialien Innenwände:** Mit Mineralwolle ausgedämmte Holzständerwände in unterschiedlicher Stärke. Beidseitig 2 x GK beplankt.
- Materialien Bodenbeläge:** von oben nach unten:
 - Edoxydharzbeschichtung
 - 75 mm Heizestrich
 - 120 mm trittfeste Dämmung
 - Feuchtesperre
- Perimeterdämmung:** keine, Dämmung auf der Bodenplatte (s.o.)
- Anteil Baumaterialien aus nawaRo in m³ - Holz:** 80% nawaRo (bis auf Bodenplatte, GK-Platten, Zinkkleidung Dach sowie Metallanteil und Glasanteil Fenster)
- Anteil Baumaterialien aus nawaRo in m³ - Dämmstoff:** 90% Isofloc, Pavatec

Energiekonzept

- Energie-Erzeugung/-Herkunft::**
- Heizung mit Gasbrennwerttherme
 - Haus mit bivalentem Wasserspeicher und Solarthermiepanelen
- Maßnahmen zur Einsparung von Energie:**
- Ausrichtung nach Süden für solare Gewinne im Winter
 - große Dachüberstände für sommerlichen Wärmeschutz
 - ausblasen der Gefache in Außenwand und Dach mit Isofloc: positiver Einfluß auf sommerlichen Wärmeschutz
- Energiestandard:**
- Effizienzlevel C laut Energiesparnachweis
 - Jahresprimärbedarf 5,6% besser als ENEC gefordert
 - spezifischer Transmissionswärmeverlust 8,4% besser als von ENEC geordert
- sonstiges:**
- Holz als nachwachsender Rohstoff, effiziente Vorfertigung der Bauteile
 - Nutzung regionaler Bauunternehmen
 - Langlebigkeit durch architektonisch anspruchsvolle Gestaltung
 - Zinkbekleidung des Daches sehr gut wiederverwertbar
 - durch Eingeschossigkeit barrierefrei, somit altersgerecht, langlebig
 - fast alle Dämmungen aus nachwachsenden Rohstoffen

Stand: 29.11.2018

Für die Richtigkeit und Aktualität der Informationen sind die Ansprechpartner bzw. Betreiber verantwortlich.

Datenblatt: Holzhaus in Bad Saarow



Bildquelle: Foto Maximilian Meisse



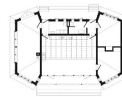
Bildquelle: Foto Maximilian Meisse



Bildquelle: Foto: Maximilian Meisse



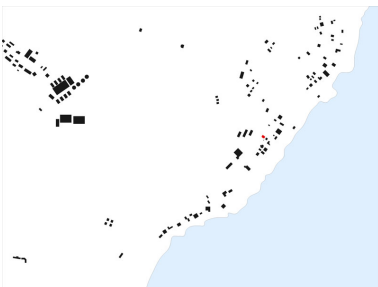
Bildquelle: Foto: Maximilian Meisse



Bildquelle: Büro Modersohn & Freiesleben



Bildquelle: Büro Modersohn & Freiesleben



Bildquelle: Büro Modersohn & Freiesleben



Bildquelle: Foto: Maximilian Meisse