

Datenblatt

referenzbauten.fnr.de

Massivholzhaus



Wohnobjekte - MFH - Neubau

Adresse: 92345 Dietfurt

Architekt: Berschl Michael
Michaelberschl@t-online.de

Baubeschreibung: Das idyllisch gelegene Massivholzhaus in südlicher Ausrichtung haben wir in einen bestehend Hang integriert. Somit entstand im Kellergeschoss ein sonnendurchflutete generationsübergreifende Einliegerwohnung. Beim den Obergeschossen, die aus Massivholzelementen bestehen legten wir besonderen Wert auf regionale Baufirmen, die ihr Holz aus umliegenden Wäldern beziehen. Bei den Massivholzwänden war uns wichtig, dass die Elemente leimfrei verbunden sind. Beim Eintreten in unser Wohlfühlhaus stechen uns sofort naturbelassene Holzwände und ein heller Sichtdachstuhl in Auge. Um das ökologische Holzkonzept abzurunden, investierten wir in eine Neuerung der Firma Windhager zur Hackschnitzelvergasung. Bei der Holzgewinnung haben wir uns an den elterlichen landwirtschaftlichen Betrieb angeschlossen. Der Besitz großer Waldflächen wirft auch für uns genügend Abfallholz ab, um uns mitzuversorgen. Über eine Fernwärmeleitung werden unsere Nachbarn mit erneuerbarer Energie beliefert.

Bauzeit: 05-18

Technische Daten

Anzahl Geschosse:	3
Art der Konstruktion:	Massivholzwände MHM, Sichtdecke aus Kiefer mit V-Fase, Sichtdachstuhl
Bruttogrundfläche (BGF) in m²:	1076,9
Nutzfläche bzw. Wohnfläche in m²:	367,1
Wohnfläche je Bewohner in m² (bei Wohngebäuden):	96
Kosten Bauwerk Konstruktionen u. techn. Anlagen (KG 300 u. 400) brutto/m² BGF:	342000
Kosten Bauwerk Konstruktionen u. techn. Anlagen (KG 300 u. 400) brutto/m² Nutzfläche:	396500

Baumaterialien

Aufbau Dach:	<ol style="list-style-type: none">1. Ziegeldach Schwarz2. Holzfaserplatte3. Doppelter Dachstuhl Balkenüberstand zur Fassade 0,804. Zellulose eingeblasen5. Faserbretter mit Nut und Feder als Sicht6. Sichtdachstuhl
Aufbau Außenwände:	<ol style="list-style-type: none">1. Gewebeputz2. Schneider Best Wood Top 140 (Holzfaserdämmung)3. Massiv-Holz-Mauer 20,5 9 Lagen
Aufbau Zwischendecke:	Profil-Holz-Elemente Massiv, Holzart Fichte Tanne Oberfläche einseitig Industrie-Sicht ungeschliffen mit V-Fase in Sicht
Materialien Fenster:	Holz Aluminium 3 Fach verglast
Materialien Innenwände:	Innenbeplankung mit verschiedenen Materialien: Holzbretter; Naturgips; Holzrohzustand; Mehrschichtplatten; Putz
Materialien Bodenbeläge:	Fliesen, Parkett, Laminat
Perimeterdämmung:	Keller
Anteil Baumaterialien aus nawaRo in m³ - Holz:	633
Anteil Baumaterialien aus nawaRo in m³ - Dämmstoff:	190

Energiekonzept

Energie-Erzeugung/-Herkunft:: Strom (Eon)
Heizung (Hackgutvergaser Windhager Puro Win 40)

Maßnahmen zur Einsparung von Energie: Hackgut aus dem eigenen Wald in Gemeinschaftsarbeit im elterlichen Betrieb,
Hocheffizienzpumpen,
dreifach verglaste Fenster,
benutzen von Elektrohaushaltsgeräte alle mit Energieeffizienzlevel A+++

Energiestandard: KfW 55

sonstiges: Regionale Bauunternehmer,
Regionale Holzbaufirma Materialien aus heimischen Wäldern,
Regenwasser Nutzung für Toilettenspülung,
Fernwärme an benachbartes Haus

Stand: 29.11.2018

Für die Richtigkeit und Aktualität der Informationen sind die Ansprechpartner bzw. Betreiber verantwortlich.

Datenblatt: Massivholzhaus



Bildquelle: Privat



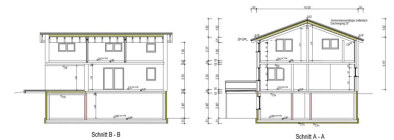
Bildquelle: Privat



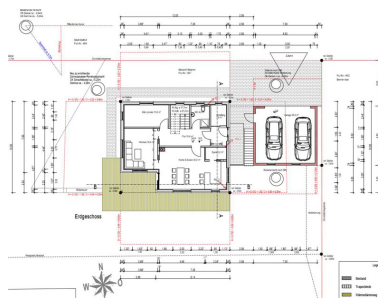
Bildquelle: Privat



Bildquelle: Privat



Bildquelle: Privat



Bildquelle: Privat



Bildquelle: Privat



Bildquelle: Privat