

Datenblatt

referenzbauten.fnr.de

Wohnhaus K



Wohnobjekte - MFH - Sanierung

Adresse: 24837 Schleswig

Architekt: Helge Brandt
h_brandt@freenet.de

Baubeschreibung: Das Wohnhaus sollte energetisch ertüchtigt werden und gleichzeitig ein modernes und individuelles Erscheinungsbild erhalten. Dabei sollten nachwachsende Rohstoffe verwendet werden. So wurde sich für eine Holzfaserdämmschicht entschieden, die mit einer hellgrau gefärbten Putzschicht versehen ist. Im Giebelbereich ist die Wärmedämmung mit Zinkscharen verkleidet, so dass es eine optische Gliederung zwischen den beiden Wohngeschossen gibt. Die zum Teil neuen Fenster sind nun mit Schiebeläden versehen, die zum einen dem sommerlichen Wärmeschutz dienen und zum anderen dem Gebäude einen ganz eigenen Charakter verleihen. Die Füllung aus vertikal verlegten Rhombusbrettern aus Sibirischer Lärche geben einen Hinweis auf den Einsatz der nachwachsenden Rohstoffe, die bei der Sanierung Verwendung gefunden haben. Die Schiebeläden mit ihrer dunklen Rahmung setzen Akzente an den Giebelseiten und verleihen dem Gebäude durch ihre flexiblen Stellungen ein abwechslungsreiches Aussehen.

Bauzeit: 08-17

Technische Daten

Anzahl Geschosse: 2

Art der Konstruktion: Mischbau

Bruttogrundfläche (BGF) in m²: 85

Nutzfläche bzw. Wohnfläche in m²: 145

Wohnfläche je Bewohner in m² (bei Wohngebäuden): 29

Kosten Bauwerk Konstruktionen u. techn. Anlagen (KG 300 u. 400) brutto/m² BGF:
keine Angaben

Kosten Bauwerk Konstruktionen u. techn. Anlagen (KG 300 u. 400) brutto/m² Nutzfläche:
Keine Angaben

Baumaterialien

Aufbau Dach: Dachpfannen; Lattung, Konterlattung; Unterspannbahn;
Holzweichfaserplatte auf den Sparren; Dämmung zwischen den Sparren;
OSB-Platte als winddichte Ebene und Dampfbremse; Gipskartonplatte

Aufbau Außenwände: EG: Putzschicht, Holzfaserplatte Pavatex Unger Diffutherm 60mm;
Holzunterkonstruktion aus KVH Nsi 60 x 120mm; Holzfaserdämmung
120mm zwischen den Hölzern der UK; Bestandsmauerwerk; Innenputz;
Anstrich

OG: Zinkscharen; OSB-Platte; Holzunterkonstruktion zur Hinterlüftung;
Unterspannbahn; Holzfaserplatte Pavatex Unger Diffutherm 60mm;
Holzunterkonstruktion aus KVH Nsi 60 x 120mm; Holzfaserdämmung
120mm zwischen den Hölzern der UK; Bestandsmauerwerk

Aufbau Zwischendecke: Anstrich, Betondecke, Trittschalldämmung, schwimmender Estrich,
Teppich bzw. Parkett

Materialien Fenster: Holzfenster mit Verschattungselementen; Schiebeläden mit
Aluminiumrahmen und Holzrhomбусverschalung aus Sibirischer Lärche;
Wandbereich zwischen den Fenster ebenfalls mit
Holzrhomбусverschalung aus Sibirischer Lärche

Materialien Innenwände: Bestandsmauerwerk

Materialien Bodenbeläge: Parkett

Perimeterdämmung: Polystyrol-Dämmung, expandiert

Anteil Baumaterialien aus nawaRo in m³ - Holz: 8m³

Anteil Baumaterialien aus nawaRo in m³ - Dämmstoff: 60m³

Energiekonzept

Energie-Erzeugung/-Herkunft:: Brennwertkessel; Gas

Maßnahmen zur Einsparung von Energie: Außendämmung aus Holzfaserdämmung, zum Teil neue Fenster

Energiestandard: KfW 85

sonstiges: regionale Unternehmen

Stand: 29.11.2018

Für die Richtigkeit und Aktualität der Informationen sind die Ansprechpartner bzw. Betreiber verantwortlich.

Datenblatt: Wohnhaus K



Bildquelle: Foto Helge Brandt



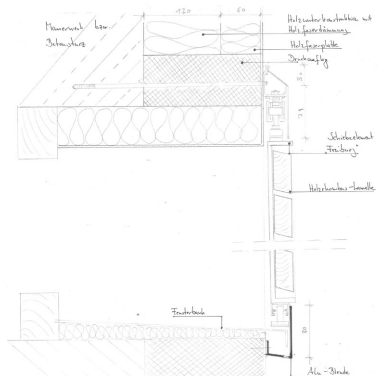
Bildquelle: Foto Helge Brandt



Bildquelle: Foto Helge Brandt



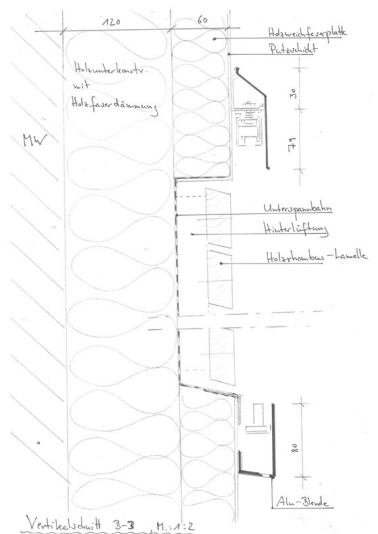
Bildquelle: Foto Helge Brandt



Bildquelle: ArchitektENZEICHUNG Helge Brandt



Bildquelle: Foto Helge Brandt



Bildquelle: ArchitektENZEICHUNG Helge Brandt



Bildquelle: ArchitektENZEICHUNG Helge Brandt

