

Datenblatt

referenzbauten.fnr.de

Loghome



Wohnobjekte - MFH - Neubau

Adresse: 73527 Täferrot

Architekt: Karl Hager
info@derblockhausbauer.com

Baubeschreibung: EF Blockhaus Neubau komplett Erstellt in Weisstanne aus den höhenlagen des Schwarzwaldes. EG geplant als Vollnutzung, Bad-, Schlaf-, Wohn-, Esszimmer Küche alles auf einer Ebene. 1.OG mit Dachschräge vordere Haushälfte Galerie mit Büro Arbeitsplatz, Fernseh-, Musikecke. hintere Hälfte Kinder+ Gastzimmer.

Gründung und Dämmung unter Bodenplatte mit Geocell Glasschaum Schotter. Hohlkehlen Dämmung zwischen den Balkenlagen mit Schurwolle. Zwischenwände 1.OG gedämmt mit Holzfaser sowie Aufdachdämmung ebenfalls in Holzfaser.

Zwischenwände EG gemauert in KS- Stein und mit Lehm Grund und Lehm Edelputz finish.

Die Wärme für die Fußbodenheizung und für das brauch Wasser kommt von bestehender Hackschnitzelheizung über Fernleitung. Zusätzlich wird über einen Grundofen in schwerer Bauweise geheizt

Bauzeit: 07-16

Technische Daten

Anzahl Geschosse: 2

Art der Konstruktion: Massivholzbau

Bruttogrundfläche (BGF) in m²: 111

Nutzfläche bzw. Wohnfläche in m²: 198

Wohnfläche je Bewohner in m² (bei Wohngebäuden): 66

Kosten Bauwerk Konstruktionen u. techn. Anlagen (KG 300 u. 400) brutto/m² BGF:
198000

Kosten Bauwerk Konstruktionen u. techn. Anlagen (KG 300 u. 400) brutto/m² Nutzfläche:
280000

Baumaterialien

Aufbau Dach:

- Ton Dachziegel,
- Dachlatte 30x50, Konterlatte 40x60,
- Holzfaser Dämmplatte Scheider Top 140/ 160mm,
- Dampfbremse Schneider DA Connect,
- Profilholz Fichte 40x146mm/ doppel N+F
- Massiv Rundholz Sparren (Weißtanne)

Aufbau Außenwände:

- Massiv Rund Blockbohlen (Schwarzwald Weißtanne)
- Hohlkehle gedämmt mit Schurwolle
- Kanten mit Kompriband

Aufbau Zwischendecke:

- Profilholz Fichte 40x146mm/ doppel N+F
- 30mm Splitschüttung
- 30mm Fermacell Estrichelement/ 10mm Holzfaser
- Korkboden

Materialien Fenster: Holz-Aluminium Fenster (Lärche)
2-fach Verglasung

Materialien Innenwände:

EG:

- Kalksandstein
- Lehm Grundputz
- Lehm Edelputz

OG:

- Ständerkonstruktion (Fichte)
- OSB Platte
- Lehmbauplatte mit Wandheizung
- Lehm Grundputz
- Lehm Edelputz (weiß)

Materialien Bodenbeläge: - 50mm PUR Dämmung
- PE- Folie
- Anhydrit Estrich (Fussbodenheizung)
- Fliese

Perimeterdämmung: - Styrodur

Anteil Baumaterialien aus nawaRo in m³ - Holz: ca. 95%; 145m³ Holz

Anteil Baumaterialien aus nawaRo in m³ - Dämmstoff: ca. 70%; Holzfaserdämmung, Schurwolle

Energiekonzept

Energie-Erzeugung/-Herkunft:: Strom: vom Netz
Heizung: - Fernwärme von bestehender Hackschnitzelanlage
- 1000l Pufferspeicher im Wohnhaus mit Plattenwärmetauscher für Warmwasser
- Zusätzlich schwerer Grundofen mit Stückholz Befeuerung. Der Grundofen besteht aus ca. 4,5t Schamott und ca. 0,8t Lehm zur Vermauerung + Verputz.

Maßnahmen zur Einsparung von Energie: - Ausschließliche Verwendung von LED Leuchtmitteln
- Verwendung von E- Geräten mit A+

Energiestandard: Berechnet und Gebaut nach EnEV 2009

sonstiges:

- Kauf von Rohholz bei lokalem Händler im Schwarzwald
- lokaler Dämmstoff Hersteller (Schneider Wood)
- Recycling Produkt Schaumglasschotter (Dämmung unter Bodenplatte)
- 100%ige Weiterverwendung oder Recyclefähigkeit von Massivholz
- Weiterverwendung von Lehmbau Produkten
- Auftragserteilung nur an lokale Handwerker z.B. Fensterbauer nur 3km Entf.
- 9m³ Regenwasser Zisterne zur Gartenbewässerung

Stand: 29.11.2018

Für die Richtigkeit und Aktualität der Informationen sind die Ansprechpartner bzw. Betreiber verantwortlich.

Datenblatt: Loghome



Bildquelle: Matthias Fischer



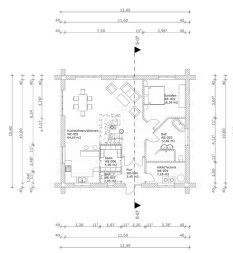
Bildquelle: Matthias Fischer



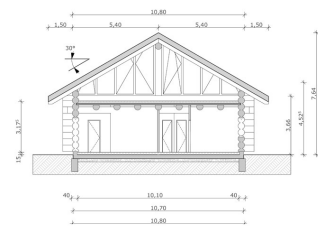
Bildquelle: Matthias Fischer



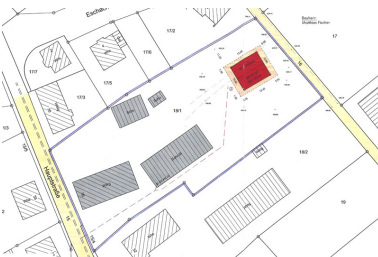
Bildquelle: Matthias Fischer



Bildquelle: Matthias Fischer



Bildquelle: Matthias Fischer



Bildquelle: Matthias Fischer



Bildquelle: Matthias Fischer