

## Datenblatt

referenzbauten.fnr.de

### haus cz\_passau



#### Wohnobjekte - MFH - Neubau

**Adresse:** 94032 passau

**Architekt:** hiendl schineis architekten  
buero@hiendlschineis.com

**Baubeschreibung:** Nachverdichtung im Komponistenviertel, ein Holzhaus in den Garten gestellt. Für eine junge Familie mit 2 Kindern, die mutig, weil mitten im gewachsenen, wohlsituierten Komponistenviertel, das alte Haus stehen lassen, das Grundstück halbieren, und in den freigelegten Sonnenhang ein schlichtes Holzhaus bauen. Licht und Luft schaffen, die umgebenden alten Lärchen den Bezug zum verwendeten Holz innen wie außen, Lärche, herstellen. Einfacher Grundriss, klare Räume, Parken im Haus, die Technik- und Abstellräume in den Hang gebaut.

**Bauzeit:** 12-17

#### Technische Daten

---

**Anzahl Geschosse:** 2

**Art der Konstruktion:** holzrahmenbau

**Bruttogrundfläche (BGF) in m<sup>2</sup>:** 355

**Nutzfläche bzw. Wohnfläche in m<sup>2</sup>:** 195

**Wohnfläche je Bewohner in m<sup>2</sup> (bei Wohngebäuden):** 98

**Kosten Bauwerk Konstruktionen u. techn. Anlagen (KG 300 u. 400) brutto/m<sup>2</sup> BGF:**  
1237

**Kosten Bauwerk Konstruktionen u. techn. Anlagen (KG 300 u. 400) brutto/m<sup>2</sup> Nutzfläche:**  
2252

## **Baumaterialien**

---

- Aufbau Dach:** holzschindeln dreilalig\_20/800 mm  
konterlattung\_40/60 mm  
dachlattung\_40/60 mm  
schalungsbahn diffusionsoffen  
osb\_25 mm  
holzfaserdämmung\_300 mm / sparren\_140/300 mm  
dampfsperrfolie  
unterkonstruktion\_30/50 mm  
gipskarton\_12,5 mm
- Aufbau Außenwände:** holzschindeln zweilalig\_20/800 mm  
lattung horizontal\_40/60 mm  
lattung vertikal\_40/60 mm / hinterlüftung  
fassadenbahn\_schwarz  
unterdeckplatte WLG 044\_60 mm  
konstruktionsholz\_80/200 mm / holzfaserdämmung WLG 038\_200 mm  
livingboard 18 mm  
installationsebene\_holzlattung 40/60 mm /holzfaser-dämmplatte 40 mm  
gipsfaser-platte 12,5 mm
- Aufbau Zwischendecke:** brettstapeldecke\_240 mm mit 40 mm lamellen (verleimt)  
holzlattung\_100/50 mm  
trittschalldämmung\_100 mm  
holzbelag lärche\_15 mm
- Materialien Fenster:** holz-alu
- Materialien Innenwände:** trockenbau\_gk
- Materialien Bodenbeläge:** holzbelag\_lärche
- Perimeterdämmung:** styrodur wls 0,40\_14 cm
- Anteil Baumaterialien aus nawaRo in m<sup>3</sup> - Holz:** 160
- Anteil Baumaterialien aus nawaRo in m<sup>3</sup> - Dämmstoff:** 100

# Energiekonzept

---

**Energie-Erzeugung/-Herkunft::** fernwärme\_regenerativ

**Energiestandard:** enev neubaustandard

**sonstiges:** regionale bauunternehmen, recycelte bauprodukte, wiederverwertbare bauprodukte, effiziente vorfertigung

Stand: 29.11.2018

Für die Richtigkeit und Aktualität der Informationen sind die Ansprechpartner bzw. Betreiber verantwortlich.

## Datenblatt: haus cz\_passau



Bildquelle: eckhart matthäus  
fotografie



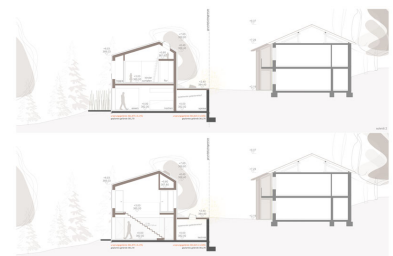
Bildquelle: eckhart matthäus  
fotografie



Bildquelle: eckhart matthäus  
fotografie



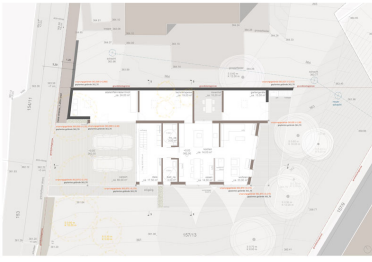
Bildquelle: eckhart matthäus  
fotografie



Bildquelle: hiendl\_schneis architekten



Bildquelle: hiendl\_schneis architekten



Bildquelle: hiendl\_schineis architekten



Bildquelle: hiendl\_schineis architekten