

Datenblatt

referenzbauten.fnr.de

Neubau Einfamilienhaus



Wohnobjekte - MFH - Neubau

Adresse: 93155 Hemau

Architekt: Franz Dürr
info@architekturduerr.de

Baubeschreibung: Der modern Neubau mit unbehandelter Fichtenholzfassade passt sich in seiner Bauform der Umgebungsbebauung an und sticht dennoch durch die besondere Fassadengestaltung heraus.
Der Energiestandard KfW 40+ spiegelt wieder dass auch ein besonderes Augenmerk auf den Energieverbrauch gelegt wurde. Bei der Materialauswahl wurde besonders darauf geachtet dass nachwachsende Rohstoffe aus dem regionalen Umfeld verwendet werden.

Bauzeit: 12-18

Technische Daten

Anzahl Geschosse: 2

Art der Konstruktion: Wand: Holzrahmenbau
Decken: Holzbalkendecken / Brettstabeldecken gemischt
Fußbodenaufbau: Trockenestrich

Bruttogrundfläche (BGF) in m²: 246,17

Nutzfläche bzw. Wohnfläche in m²: 294

Wohnfläche je Bewohner in m² (bei Wohngebäuden): 54,2

Kosten Bauwerk Konstruktionen u. techn. Anlagen (KG 300 u. 400) brutto/m² BGF:
2844

Kosten Bauwerk Konstruktionen u. techn. Anlagen (KG 300 u. 400) brutto/m² Nutzfläche:
2381

Baumaterialien

Aufbau Dach:	Lärchenholzschildeln Traglattung Konterlattung Unterspannbahn Holzweichfaserdämmplatte 60mm Sparren 240mm / Isofloc Zellulosedämmung 240mm OSB-Platte 15mm Installationsebene 80mm / Holzflex 80mm
Aufbau Außenwände:	60mm unbehandelte Fichtenholzfassade senkrecht (Laaten 4x6cm) 100mm Unterkonstruktion Fichtenholz schwarz lasiert Fassadenbahn schwarz 60mm Holzweichfaserdämmplatte 60mm 240mm Holzrahmenkonstruktion / Ständerwerk / Zellulose 240mm 15mm OSB-Platte 80mm Installationsebene / Holzflex 80mm 15mm GKB verspachtelt
Aufbau Zwischendecke:	12,5mm GKB verspachtelt Trägerprofil Deckenheizung System GP CoolSpeed 120mm Direktschwingabhänger mit Gummipuffer zur Schalldämpfung 280mm Holzbalkendecke 2/3-Dämmung Holzflex (Schalldämpfung) 25mm OSB-Platte
Materialien Fenster:	Holz-Alu Fenster Fichte Dreifachverglast Hersteller: Höhbauer E80A6S Uw= 0,88 W/m ² *K Oberfläche innen: Fichte
Materialien Innenwände:	Holzrahmenbau Knauf GKB Diamant
Materialien Bodenbeläge:	EG: 12cm Kreuzlattung Fichte / Hohlräume mit Zellulosedämmung 2,5cm OSB-Platte 1,5cm Parkettboden Eiche verklebt OG: 12cm Holzweichfaser schwimmend 2,5cm OSB-Platte schwimmend 1,5cm Parkettboden Eiche verklebt
Perimeterdämmung:	14cm Unterhalb der Bodenplatte
Anteil Baumaterialien aus nawaRo in m³ - Holz:	133,74

Energiekonzept

Energie-Erzeugung/-Herkunft:: 8kW Erdwärme System GeoCollect (Flächenkollektoren)
Komprimierung über Erdwärmepumpe von Wolf
Lüftungsanlage Zentral mit Wärmerückgewinnung
PV-Anlage mit 6,72kWp + Energiespeicherung in Batterie und
1000l-Pufferspeicher

Maßnahmen zur Einsparung von Energie: Betreiben der elektrischen Anlagentechnik durch selbst erzeugten Strom und Speicherung in Batterie und Pufferspeicher.
Intelligente Kommunikation der Geräte untereinander durch Smart-Grid-Ready funktion.

Energiestandard: KfW 40+
Jahresheizwärmebedarf: 14,51 kWh/m²*a

sonstiges: Einsatz ausschließlich regionaler Baufirmen (max. 20 km Umkreis)
Verwendung von vorgefertigten Elementen
Einsatz von regionalem Holz (Fichtenlatten und Terrassenbelag aus umliegenden Wäldern)
Nach der Nutzung kann die Zellulosedämmung wiederverwendet werden.
Sämtliche Konstruktionshölzer sind unbehandelt und können nach der Nutzungsphase des Gebäudes ohne großen Aufwand entsorgt bzw. zurück gebaut werden.

Stand: 29.11.2018

Für die Richtigkeit und Aktualität der Informationen sind die Ansprechpartner bzw. Betreiber verantwortlich.

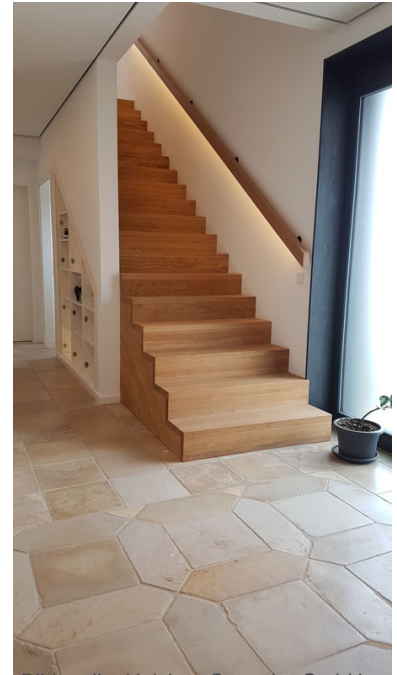
Datenblatt: Neubau Einfamilienhaus



Bildquelle: Holzbau Semmler GmbH



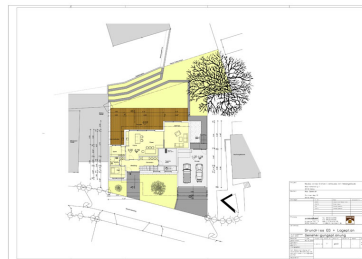
Bildquelle: Holzbau Semmler GmbH



Bildquelle: Holzbau Semmler GmbH



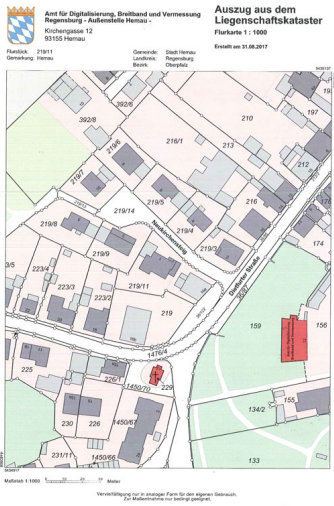
Bildquelle: Holzbau Semmler GmbH



Bildquelle: Holzbau Semmler GmbH



Bildquelle: Holzbau Semmler GmbH



Bildquelle: Holzbau Semmler -
Vermessungsamt Hemau



Bildquelle: Holzbau Semmler