

## Datenblatt

referenzbauten.fnr.de

### MEERLEBEN Baugemeinschaft



#### Wohnobjekte - MFH - Neubau

**Adresse:** 23968 Hohenkirchen OT Niendorf

**Architekt:** agmm Architekten + Stadtplaner, Patric F.C. Meier & Markus Borst  
meier@agmm-architekten.de

**Baubeschreibung:** Die MEERLEBEN Baugemeinschaft hat unweit des Ostseestrands in Niendorf-Hohenkirchen bei Wismar ein Grundstück für 14 individuelle Ferienhäuser erworben – zur Eigennutzung und zur Vermietung. Das 7.700 qm große Grundstück wurde mit einer Kerngruppe aus sieben Parteien im Sommer 2015 gemeinsam gekauft, die Häuser anschließend gemeinsam geplant und gemeinsam gebaut. Der erste Bauabschnitt, bestehend aus sieben Häusern, wurde im Mai 2018 fertig gestellt. Die Grundrisse wurden individuell nach den Bedürfnissen der Mitglieder gestaltet. Ein Gemeinschaftshaus im 3.BA mit Sauna und Blick auf die Ostsee steht später allen Eigentümern und Gästen zur Verfügung. Unmittelbar an das Grundstück grenzt eine Freifläche mit 2.800 qm an, die zum Spielen, Toben und zu diversen Freizeitaktivitäten einlädt.

Für agmm Architekten bedeutet gemeinschaftliches Bauen mehr als den rein zweckmäßigen Zusammenschluss mehrerer Bauparteien. Die individuellen Bedürfnisse aller Beteiligten ernst zu nehmen und dabei die Einheit in der Vielfalt nicht zu verlieren, ist für uns der Schlüssel zur erfolgreichen Realisierung von Baugemeinschaften. Bauen ist für uns Beziehungskultur zwischen den Menschen und der Materie. Nach unserer Überzeugung führt dies zu einer echten Nachhaltigkeit, zu einer wirklichen Wertschätzung. Diesen Entwicklungsprozess begleiten wir mit Leidenschaft und Know-how – von der Planung bis zur Fertigstellung, von der Projektentwicklung bis zum Einzug.

**Bauzeit:** 05-18

## Technische Daten

---

- Anzahl Geschosse:** 2
- Art der Konstruktion:** ökologische Holzständerbauweise ohne Folien, Formaldehyd, OSB-Platten, Klebstoffe oder Bauschäume in den Gebäudehüllen
- Bruttogrundfläche (BGF) in m<sup>2</sup>:** 793m<sup>2</sup> (1. Bauabschnitt)
- Nutzfläche bzw. Wohnfläche in m<sup>2</sup>:** 590m<sup>2</sup>
- Wohnfläche je Bewohner in m<sup>2</sup> (bei Wohngebäuden):** 18m<sup>2</sup> bis 165m<sup>2</sup> Wohnfläche je Haus (1. BA)
- Kosten Bauwerk Konstruktionen u. techn. Anlagen (KG 300 u. 400) brutto/m<sup>2</sup> BGF:**  
1.358€ bis 2.725€ brutto (1. BA)
- Kosten Bauwerk Konstruktionen u. techn. Anlagen (KG 300 u. 400) brutto/m<sup>2</sup> Nutzfläche:**  
1.890€ bis 4.000€ brutto (1. BA)

## Baumaterialien

---

- Aufbau Dach:**
- Titanzinkdeckung oder Gründach
  - Holzschalung
  - Hinterlüftung, Vordeckung diffusionsoffen
  - Unterdeckplatte
  - Sparren mit Holzfaser-Einblasdämmung
  - Dampfbremsebahn
  - Querriegel
  - Holz-Sichtschalung
- Aufbau Außenwände:**
- gehobelte Schalung Douglasie (geschlossen, senkrecht, vorvergraut)
  - waagerechte Lattung
  - senkrechte Lattung
  - Holzweichfaserplatte, aussteifend, winddicht
  - Holzrahmenwerk aus KVH mit Holzfaser-Einblasdämmung, teilweise mit Seegrasdämmung
  - diagonal verlegte Massivholzplatten Weißtanne (GFM-Platten), aussteifend, Luftdichtungsebene, teilweise sichtbar
  - Holzweichfaserplatte, Installationsebene
  - Lehmputz 2cm
- Aufbau Zwischendecke:**
- Holzbalken
  - Weißtanne-Schalung als Unterboden
  - Holzfaser-Dämmplatte, Installationsebene
  - Zementestrich mit Fußbodenheizung
  - Fliesenbelag oder Parkett
- Materialien Fenster:** zweifachverglaste, nach außen öffnende Holz-Alu-Fenster (Velfac)
- Materialien Innenwände:** Holzständer mit Gipsfaserbeplankung, Holzfaserdämmung

**Materialien Bodenbeläge:** - Zementestrich, Fußbodenheizung  
- Fliesenbelag oder Parkett

**Perimeterdämmung:** Schaumglasplatten

**weitere:** Außentreppen und Geländer: Lärche gehobelt  
Ganzglas-Vordach  
Holzdecks: Robinie  
Fensterbänke und -laibung: acetyliertes Kiefernholz  
Sockelverkleidung aus Faserzementplatten

**Anteil Baumaterialien aus nawaRo in m<sup>3</sup> - Holz:** 47,17 m<sup>3</sup>

**Anteil Baumaterialien aus nawaRo in m<sup>3</sup> - Dämmstoff:** 51,73 m<sup>3</sup>

## Energiekonzept

---

**Energie-Erzeugung/-Herkunft::** Aufgrund der temporären Nutzung versorgt sich jedes Ferienhaus selbst mit Heizenergie und Warmwasser. In kleinen Technikräumen arbeiten Luftwärmepumpen mit Heizleistungen zwischen 5 bzw. 7 kW. Die Verteilung der Strahlungswärme erfolgt über Wand- bzw. Fußbodenheizungen. Das Warmwasser wird von Durchlauferhitzern bereitgestellt.

**Maßnahmen zur Einsparung von Energie:** Jedes Ferienhaus zeichnet sich durch einen geringstmöglichen Ressourcen- und Energieverbrauch aus.

**Energiestandard:** ENEC Neubau Standard 2016

**sonstiges:** Exemplarische Seegrasdämmung in Wänden und Dach: Als zusatzfreier, ökologischer Dämmstoff wächst das Naturprodukt Seegras weltweit an Stränden (wie z.B. der Ostsee) bis zu einer Wassertiefe von 15 Metern und kann, nachdem es ans Ufer gespült wurde, einfach eingesammelt und getrocknet werden. Nach der Ernte wird es ohne Weiterbehandlung zu Ballen gepresst und per Hand in die Hohlräume gestopft. Das vielfaserige Material kann Feuchtigkeit aufnehmen, speichern und bei Bedarf wieder abgeben, ohne dabei die Dämmwirkung signifikant zu verändern. Aufgrund der niedrigen Wärmeleitfähigkeit von Seegras werden Werte erreicht, die dem Passivhausstandard entsprechen. Exemplarischer Einsatz von Altholz- Dielen für Boden- und Möbelbau. Bergung und Wiedereinbau ist hier zu sehen: <https://vimeo.com/276585147>

Stand: 29.11.2018

Für die Richtigkeit und Aktualität der Informationen sind die Ansprechpartner bzw. Betreiber verantwortlich.

## Datenblatt: MEERLEBEN Baugemeinschaft



Bildquelle: agmm Architekten + Stadtplaner



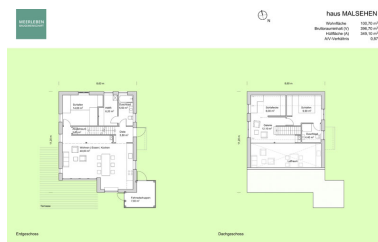
Bildquelle: agmm Architekten + Stadtplaner



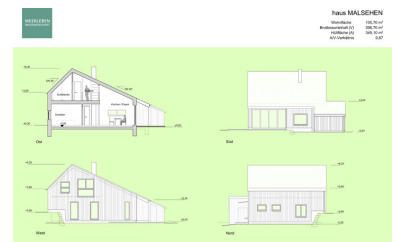
Bildquelle: René Witt



Bildquelle: agmm Architekten + Stadtplaner



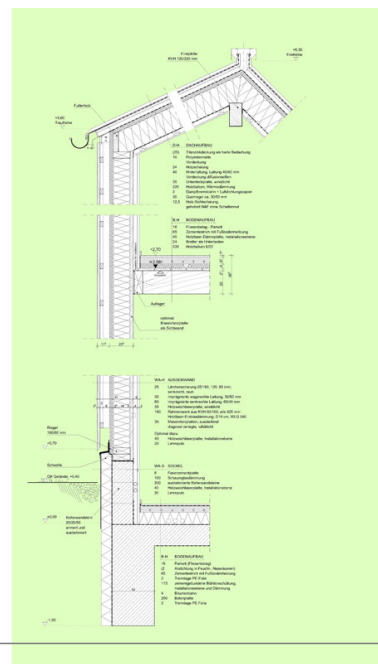
Bildquelle: agmm Architekten + Stadtplaner



Bildquelle: agmm Architekten + Stadtplaner



Bildquelle: agmm Architekten + Stadtplaner



Bildquelle: agmm Architekten +  
Stadtplaner