

Datenblatt

referenzbauten.fnr.de

Holzbau kommt in die Stadt



Wohnobjekte - MFH - Neubau

Adresse: 79539 Lörrach

Architekt: wilhelm und hovenbitzer Freie Architekten BDA PartGmbH
info@wilhelm-hovenbitzer-partner.com

Baubeschreibung:

Im Naturpark Südschwarzwald kommt der Holzbau vom Lande in die Stadt. Der fünfgeschossige Geschosswohnungsbau in reiner Holzbauweise stellt als erster seiner Art und Höhe in Südbaden mustergültig die Verbindung von Land und Stadt, Tradition und Moderne her. Das Gebäude zeigt beispielhaft, wie Holzbauten im städtischen Kontext Nachverdichtung schaffen und sich dabei harmonisch und bereichernd in den städtebaulichen Kontext eines Stadtbereichs integrieren können. Das Holz wird im städtischen Kontext aussen nur sehr zurückhaltend sichtbar eingesetzt und schafft kleine Kontrapunkte zur Massivbauweise der Nachbarbebauung. In den Innenräumen wird durch die sichtbaren Holzdecken, Bodenbeläge etc. eine warme und wohnliche Atmosphäre erzeugt. Die Besonderheit des Bauvorhabens liegt darin, dass die im Naturpark Südschwarzwald historisch weit verbreitete Holzbauweise in einen städtischen Kontext transformiert wird. Es handelt sich um das höchste Mehrfamilienhaus in kompletter Holzbauweise in Südbaden (Gebäudeklasse IV, 5-geschossig, Gebäudehöhe 15,30m über Gelände) und löst darüber hinaus die am Rande des Südschwarzwalds geltenden Anforderungen in Hinblick auf Erdbebensicherheit in der in Deutschland höchsten Erdbebenzone III. Das Gebäude stellt exemplarisch die Möglichkeiten städtischer Nachverdichtung in Form von Holzbauten vor. In modularer Montagebauweise erstellt konnte nicht nur in kurzer Bauzeit neuer Wohnraum geschaffen werden (gesamter Rohbau ab OK Gelände in einer Woche erstellt), sondern dies auch ohne grosse Beeinträchtigungen und Emissionen für die städtische Nachbarschaft durchgeführt werden.

Bauzeit: 05-17

Technische Daten

Anzahl Geschosse: 5

Art der Konstruktion: Holztafelbauweise

Bruttogrundfläche (BGF) in m²: 668qm

Nutzfläche bzw. Wohnfläche in m²: 460qm

Wohnfläche je Bewohner in m² (bei Wohngebäuden): 30qm

Kosten Bauwerk Konstruktionen u. techn. Anlagen (KG 300 u. 400) brutto/m² BGF:
1140.-€

Kosten Bauwerk Konstruktionen u. techn. Anlagen (KG 300 u. 400) brutto/m² Nutzfläche:
1650.-€

Baumaterialien

Aufbau Dach: Bekiesung Dach, 1,5 mm EPDM, Abdichtungsbahn, Gefälledämmung im Mittel 60 mm, 22 mm Dreischichtplatten, 240 mm Sparrenlage inkl. Cellulosedämmung eingeblasen, Dampfbremse pro Clima Intello, 40 mm 1. Lage Lattenrost, 27 mm 2. Lage Lattenrost, 12,5 mm Gipskarton

Aufbau Außenwände: 22 mm Weisstanne Rombusschalung, 27 mm Unterkonstruktion, Fassadenbahn Isocell (schwarz), 16 mm DWD, 200 mm Holzrahmenkonstr., KVH-Fichte inkl. Holzfaserdämmung, 12,5 mm Fermacell Vapor abgeklebt, 40 mm Isolationsebene, 12,5 mm Gipsfaserplatten

Aufbau Zwischendecke: Lignotrend

Materialien Fenster: Dreifachverglasung

Materialien Innenwände: 12,5 mm Gipsfaserplatten, 120 mm Holzrahmenkonstruktion KVH- NSI, 120 mm Knauf Isolation, 12,5 mm Gipsfaserplatten (brandschutztechnische Anforderungen)

Materialien Bodenbeläge: Parkett

Perimeterdämmung: keine

weitere: Bodenaufbau EG von oben nach unten: ca. 15 mm Bodenbelag, 65 mm Zement-Heizestrich, 30 mm FBH Element, 40 mm PS Dämmung, 80 mm PUR Dämmung Bauder PRI B, 200 mm Stahlbetondecke

Anteil Baumaterialien aus nawaRo in m³ - Holz: 150,46 m³ inkl. Decken

Anteil Baumaterialien aus nawaRo in m³ - Dämmstoff: 124,682 m³

Energiekonzept

Energie-Erzeugung/-Herkunft:: Fernwärme

Maßnahmen zur Einsparung von Energie: Hohe Isolation. Passive Wärmegewinnung Verglasung Süden im Winter

Energiestandard: KFW Effizienzhaus 55
61,2 kwh (m² . a)

sonstiges: voll recyclebar, ausschliesslich Holzbau bzw. mineralische Baustoffe.

Stand: 29.11.2018

Für die Richtigkeit und Aktualität der Informationen sind die Ansprechpartner bzw. Betreiber verantwortlich.

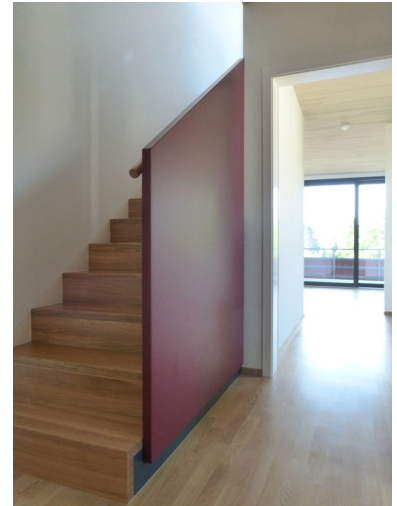
Datenblatt: Holzbau kommt in die Stadt



Bildquelle: whp



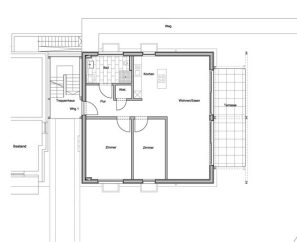
Bildquelle: whp



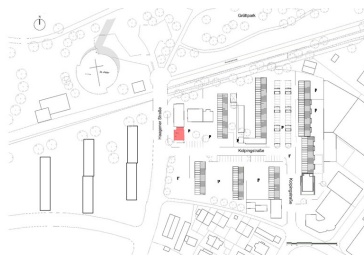
Bildquelle: whp



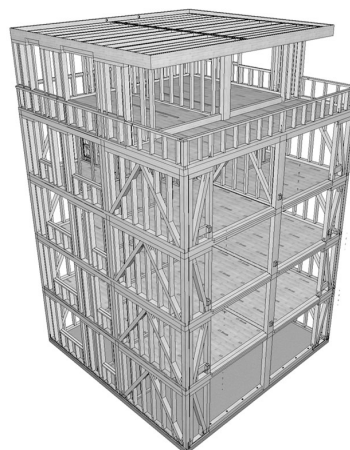
Bildquelle: whp



Bildquelle: whp



Bildquelle: whp



Bildquelle: Holzbau Bruno Kaiser GmbH



Bildquelle: whp