

Datenblatt

referenzbauten.fnr.de

Hallenhaus auf der Alten Brauerei in Schwerin



Wohnobjekte - MFH - Neubau

Adresse: 19055 Schwerin

Architekt: Ulrich Bunnemann - Schelfbauhütte
info@schelfbauhuette.de

Baubeschreibung: Ergänzend zu einem großen Teil gehobener Eigentumswohnungen auf dem Gelände der Alten Brauerei in Schwerin ist dieses Mietwohnobjekt entstanden. Der Architekt ist auch der Bauherr. Der 3-geschossige Holzbau mit 18 Wohneinheiten ist der Prototyp für die geplante Serienproduktion von strohgedämmten Mehrfamilienhäusern. Zwei weitere Objekte gleicher Bauart, jedoch mit variierenden Grundrissen, befinden sich derzeit auf den angrenzenden Grundstücken im Bau.

Die optimierte, schlanke Holz-Tragkonstruktion lässt sich durch industriell gefertigte Holzverbindungen auf der Baustelle sehr schnell zusammenstecken – Metallverbinder kommen nur zu einem sehr kleinen Anteil zum Einsatz. Die einseitige Holzplattenbeplankung von Dach und Wänden ist die Grundlage des weiteren Aufbaus der Strohdämmungen, Wandoberflächen und Dachhaut. Bei der Konstruktion wurde auf die Rückbaubarkeit, Trennbarkeit und Wiederverwendbarkeit der Baustoffe geachtet.

Alle Wohnungen sind barrierefrei zugänglich und können sowohl von älteren Menschen, Menschen mit Behinderungen als auch von jungen Familien genutzt werden. Der hohe energetische Standard hält die Verbrauchskosten niedrig und macht den Wohnraum für die Mieter bezahlbar. Auch die Baukosten von ca. 1.500 €/m² Wohnfläche (KG 300/400) liegen vergleichsweise sehr niedrig und lassen sich bei

Wiederholungsbauten noch weiter senken.

Die im eigenen Büro entwickelte Systembauweise lässt sich auf unterschiedlichste Gebäudetypen übertragen. Zur Zeit wird ein weiteres innerstädtisches Wohngebiet mit ca. 250 Wohneinheiten in dieser Bauweise entwickelt.

Bauzeit: 06-17

Technische Daten

Anzahl Geschosse: 3

Art der Konstruktion: Neubau in Holzskelettbauweise mit außenliegender Beplankung und Dämmung mit zertifiziertem Baustroh

Bruttogrundfläche (BGF) in m²: 1837

Nutzfläche bzw. Wohnfläche in m²: 1585

Wohnfläche je Bewohner in m² (bei Wohngebäuden): 35

Kosten Bauwerk Konstruktionen u. techn. Anlagen (KG 300 u. 400) brutto/m² BGF:
1.225 €

Kosten Bauwerk Konstruktionen u. techn. Anlagen (KG 300 u. 400) brutto/m² Nutzfläche:
1.420 €

Baumaterialien

Aufbau Dach:

- von innen nach außen:
- > Holzbalkendecke (sichtbar)
- > 3-Schicht-Platte (Holzwerkstoffplatte)
- > Dampfbremse
- > Strohancker + Strohdämmung (36 cm)
- > Unterspannbahn
- > Lüftungsebene
- > Holzschalung
- > bituminöse Dachdichtung
- > Photovoltaikanlage

Aufbau Außenwände:

- von innen nach außen:
- > sichtbare Holzständerkonstruktion (Stützenabstand 3 - 4 m)
- > 2 Lagen OSB-Platte (je 15 mm)
- > Innenbeplankung + Farblehmputz (weiß) + Farbanstrich
- > Strohancker + Strohdämmung (36 cm)
- > Holzweichfaserplatte
- > hinterlüftete Holzverschalung (Lärche)

- Aufbau Zwischendecke:** von unten nach oben:
> 3-Schicht-Platte (Holzwerkstoffplatte)
> Holzbalkendecke mit Zellulosedämmung
> OSB-Platte
> Trittschalldämmung
> Estrich + Fußbodenheizung
- Materialien Fenster:** > 3-Scheiben-Isolierglasfenster (Holzrahmenfenster)
- Materialien Innenwände:** > Gipskartonplatte + Farblehmputz (weiß)
> Treppenhäuser (massiv)
- Materialien Bodenbeläge:** > Linoleum
> Fliesen
- Perimeterdämmung:** entfällt, da innenliegende Sockeldämmung aus Holzfaserdämmmatten und teilw. Zellulosedämmung
- Anteil Baumaterialien aus nawaRo in m³ - Holz:** ca. 200 (Fassade, Geschossdecken, Dach)
- Anteil Baumaterialien aus nawaRo in m³ - Dämmstoff:** ca. 500 (Stroh / Holzfaserdämmmatten / Zellulosedämmung - Dach, Fassade, Sockel)

Energiekonzept

- Energie-Erzeugung/-Herkunft::** > Fernwärme
> Lüftungsanlage mit Wärmerückgewinnung
> Photovoltaikanlage + Batteriespeicher
- Maßnahmen zur Einsparung von Energie:** > Lüftungsanlage
> luftdichte Gebäudehülle (nachgewiesen durch Blower-Door-Test)
- Energiestandard:** KfW 40+
- sonstiges:** > Wiederverwendung der vorhandenen Bodenplatte
> Recyclefähigkeit der Baustoffe Holz und Stroh
> Rückbaufähigkeit des Gebäudes durch einfache, metallarme Steck- und Schraubverbindungen

Stand: 29.11.2018

Für die Richtigkeit und Aktualität der Informationen sind die Ansprechpartner bzw. Betreiber verantwortlich.

Datenblatt: Hallenhaus auf der Alten Brauerei in Schwerin



Bildquelle: © Jörn Lehmann | www.lehmann-photo.de



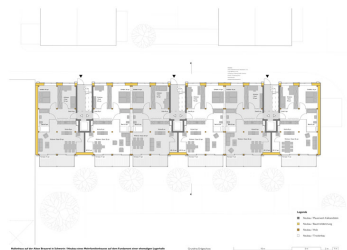
Bildquelle: © Schelfbauhütte



Bildquelle: © Schelfbauhütte



Bildquelle: © Jörn Lehmann | www.lehmann-photo.de



Bildquelle: © Schelfbauhütte



Bildquelle: © Schelfbauhütte



Bildquelle: © Schelfbauhütte



Bildquelle: © Schelfbauhütte