

Datenblatt

referenzbauten.fnr.de



Mensa Waldcampus der Hochschule für nachhaltige Entwicklung Eberswalde

Öffentliche Objekte - KITA / Schulbauten - Neubau

Adresse: Alfred-Möller-Straße 1, 16225 Eberswalde, Deutschland

Architekt: andreas gehrke architekten
Dunckerstraße 22
10437 Berlin
kontakt@andreasgehrke.com

Bauzeit: 12-13

Technische Daten

Anzahl Geschosse: 2

Art der Konstruktion: Massivholzbau

Bruttogrundfläche (BGF) in m²: 1710 m² BGF

Nutzfläche bzw. Wohnfläche in m²: 878m²

Wohnfläche je Bewohner in m² (bei Wohngebäuden): -

Kosten Bauwerk Konstruktionen u. techn. Anlagen (KG 300 u. 400) brutto/m² BGF:
ca. 2280 brutto/m² BGF

Kosten Bauwerk Konstruktionen u. techn. Anlagen (KG 300 u. 400) brutto/m² Nutzfläche:
ca. 4442 netto/m² BGF

Baumaterialien

Aufbau Außenwände: Unbehandelte Lärchenholzfassade:
- Leisten-Deckel-Schalung 2 x 24mm, 48mm
- Traglattung
- Konterlattung
- Bituminierte Holzweichfaserplatte, 18mm
- Tragkonstruktion KVH / Zellulosedämmung WLG 040, 24cm
- innenseitige Beplankung OSB/3 - Platten, 22mm
- Vorsatzschale mit Holz-UK 60 mm

Materialien Fenster: - Holz- Aluminium Fenster

Materialien Innenwände: - Holzrahmenwände

Materialien Bodenbeläge: - Holzpflaster
- Linoleumbelag
- Fliesen

Perimeterdämmung: Kelleraußenwand: Perimeterdämmung XPS

weitere: Innentüren, Akustikwandbekleidung und Möbel aus Holz

Anteil Baumaterialien aus nawaRo in m³ - Holz: 358,00 m³

Anteil Baumaterialien aus nawaRo in m³ - Dämmstoff: 106,00 m³

Energiekonzept

Energie-Erzeugung/-Herkunft:: Das Gebäude wird mit einer Hackschnitzelheizung (FSC) im benachbarten Heizhaus beheizt. Durch den Einsatz des biogenen Energieträgers Holzhackschnitzel wird die Abhängigkeit von fossilen Energieträgern reduziert. Zudem kann im Unterschied zu fossilen Brennstoffen bei der Nutzung von Holzhackschnitzeln auf regional erzeugte Brennstoffe zurückgegriffen werden.

Energiestandard: Der Primärenergiebedarf des Gebäudes liegt mit 79,2 kWh/m²a deutlich unter dem gewünschten Anforderungswert gemäß EnEV von 421,1 kWh/m²a.

sonstiges: regionale Rohstoffherkunft, regionale Bauunternehmen, recycelte Bauprodukte, Langlebigkeit durch variable Nutzungsmöglichkeiten, hohe Nutzerzufriedenheit und Identifikation durch gleichzeitige Schaffung einer neuen Campusmitte als zentraler Ort auf dem Campus

Stand: 14.11.2018

Für die Richtigkeit und Aktualität der Informationen sind die Ansprechpartner bzw. Betreiber verantwortlich.

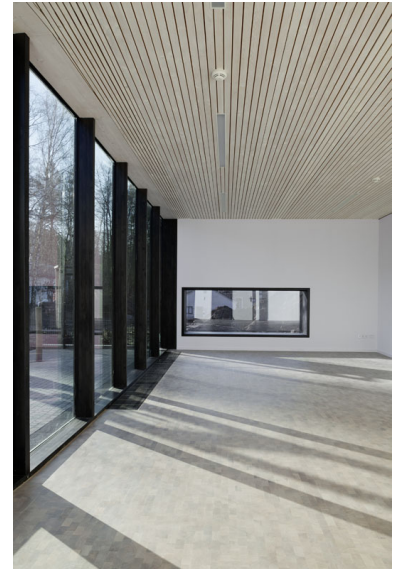
Datenblatt: Mensa Waldcampus der Hochschule für nachhaltige Entwicklung Eberswalde



Bildquelle: Ulrich Schwarz, Berlin



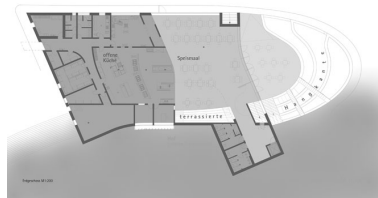
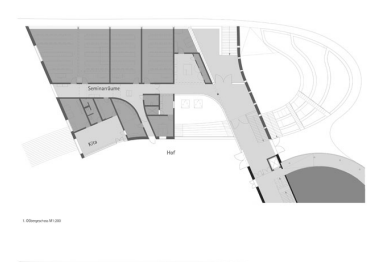
Bildquelle: Ulrich Schwarz, Berlin



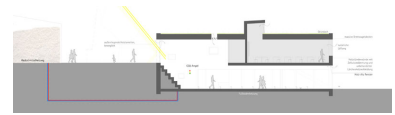
Bildquelle: Ulrich Schwarz, Berlin



Bildquelle: Ulrich Schwarz, Berlin



Bildquelle: andreas gehrke architekten GmbH



Bildquelle: andreas gehrke architekten GmbH



Bildquelle: andreas gehrke architekten GmbH



