

Datenblatt

referenzbauten.fnr.de

Erweiterung 'Fridolins Kinderneest'



Öffentliche Objekte - KITA / Schulbauten - Sanierung

Adresse:	Am Anger 32, 93326 Abensberg-Sandharlanden
Architekt:	Planungsbüro Simon Beis Frühlingstraße 1 93326 Abensberg beis@abensberger-holz100-haus.de
Baubeschreibung:	Ein ökologisch gebauter zweigruppiger Kindergarten (vor ca. 22 Jahren - Ziegelbauweise) in Sandharlanden wird um eine Gruppe in Massivholzbauweise erweitert. Die Idee ist ein Baumhaus - ein reiner Holzbau ohne Chemie und dampfbremsenden Schichten, vor allem leim frei (isocyanat)!
Bauzeit:	08-18

Technische Daten

Anzahl Geschosse:	1
Art der Konstruktion:	Massivholzbau
Bruttogrundfläche (BGF) in m²:	206,35
Nutzfläche bzw. Wohnfläche in m²:	107,8
Wohnfläche je Bewohner in m² (bei Wohngebäuden):	---

Kosten Bauwerk Konstruktionen u. techn. Anlagen (KG 300 u. 400) brutto/m² BGF:

2500,61 €

Kosten Bauwerk Konstruktionen u. techn. Anlagen (KG 300 u. 400) brutto/m² Nutzfläche:

4786,64 €

Baumaterialien

Aufbau Dach: Dacheindeckung Metall, System RIB-ROOF Speed 500, 65 mm
Rauhschalung, 24 mm
Hinterlüftungsebene, Lattung, 100 mm
Diffusionsoffene Unterdeckbahn, SD-Wert 0,03 m, 0,5 mm
Holzweichfaserplatte, Unterdeckplatte für Dach, Nut+Feder, 60 mm
Aufdachdämmung: Holzweichfaserplatte, 2-lagig á 140 mm
Dachschalungsbahn, SD-Wert 2 m, 0,5 mm
Brettstapel-Akkustik-Dachelement, 240 mm

Aufbau Außenwände: Holzschindeln aus Lärche - grün lasierend
Hinterlüftungsebene, Lattung 4/6 cm
Diffusionsoffene Unterdeckbahn, SD-Wert 0,05 m, 0,5 mm
Holzweichfaserplatte, WLG 040, d = 16 cm
Winddichtbahn, SD-Wert 2 m, 0,5 mm
Massivholzwand d = 18,2 cm

Aufbau Zwischendecke: Brettstapeldecke d = 16 cm
Holzfaserdämmplatte WLG 040, d = 20cm
Nutzholz 500, d = 2,5 cm

Materialien Fenster: Holz-Aluminium-Fenster
78 mm Holzstärke
94 mm Gesamt-Konstruktionsstärke inkl. Alu-Profilen
3-fach Wärmeschutzverglasung Ug 0,6 W/m²K

Materialien Innenwände: Massivholzwand d = 18,2 cm / 15,2 cm

Materialien Bodenbeläge: Kautschuk-Bodenbelag d = 2,0 mm

Perimeterdämmung: Perimeterdämmung Jackodur KF 300 d = 16 cm,

weitere: Holztreppe

Anteil Baumaterialien aus nawaRo in m³ - Holz: ca. 98 m³

Anteil Baumaterialien aus nawaRo in m³ - Dämmstoff: ca. 78 m³

Energiekonzept

Energie-Erzeugung/-Herkunft:: Nahwärmeleitung
Fußbodenheizung
Luft-Wasser-Wärmepumpe für Außenaufstellung mit
Wärmepumpenmanager und sommerlichen Kühlfunktion.
Warmwasserversorgung dezentral mit E-Speicher

Maßnahmen zur Einsparung von Energie: Umweltenergie (Kälte-1): Nutzungsanteil 173,8 %

Energiestandard: KfW 40
erreichter Nutzungsanteil für Erneuerbare Energien (EEWärmeG 2014):
174 %
Heizwärmebedarf: 135,6 kWh/m²a
Endenergiebedarf: 72,8 kWh/m²a

sonstiges: Regionale Bauunternehmer

Stand: 14.11.2018

Für die Richtigkeit und Aktualität der Informationen sind die Ansprechpartner bzw. Betreiber verantwortlich.

Datenblatt: Erweiterung 'Fridolins Kinderneest'



Bildquelle: Ingo Knott, Stadt Abensberg



Bildquelle: Ingo Knott, Stadt Abensberg



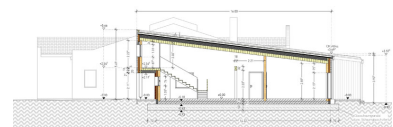
Bildquelle: Ingo Knott, Stadt Abensberg



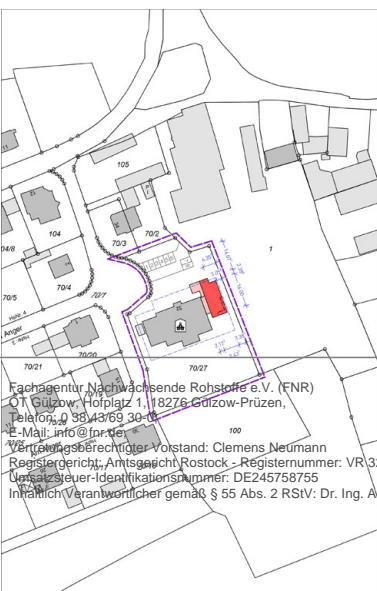
Bildquelle: Ingo Knott, Stadt Abensberg



Bildquelle: Ingo Knott, Stadt Abensberg



Bildquelle: Ingo Knott, Stadt Abensberg



Fachagentur Nachhaltige Rohstoffe e.V. (FNR)
 OT Gülzow, Hofplatz 1, 18276 Gülzow-Prüzen,
 Telefon: 0 38 43 69 30-0
 E-Mail: info@fnr.de
 Vorsitzender: Ralf Neumann
 Registergericht: Amtsgericht Rostock - Registernummer: VR 3216
 Ust-IdNr.: DE245758755
 Inhaltlich Verantwortlicher gemäß § 55 Abs. 2 RStV: Dr. Ing. Andreas Schütte

Fax: 0 38 43/69 30-1 02,
 Internet: www.fnr.de

Bildquelle: Ingo Knott, Stadt
Abensberg



Bildquelle: Ingo Knott, Stadt
Abensberg