

Datenblatt

referenzbauten.fnr.de

KIGA Talfeld



Öffentliche Objekte - KITA / Schulbauten - Neubau

Adresse: Gerhard-Storz-Straße, 88400 Biberach

Architekt: Johannes Kaufmann GmbH
Sägerstraße 4
6850 Dornbirn
office@jkarch.at

Baubeschreibung: STÄDTEBAU: Der Neubau des Kindergartens ist eine Erweiterung der benachbarten, bestehenden Kinderkrippe und fügt sich mit dem Bestand zu einem harmonischen Gesamtkonzept einer Kindertageseinrichtung.
GEBÄUDESTRUKTUR: Den zweigeschossigen Kindergarten betritt man über den eingezogenen Eingangsbereich, an dem unmittelbar Eingangshalle angebunden ist. Die innere Erschließung ist zweihüftig organisiert. Die Gruppenräume sind alle zum Garten orientiert. Die Garderobenzone mit den angegliederten WC's und Speiseräumen bilden deren Rückgrat des Gebäudes.
FASSADE | FENSTER | BELICHTUNG: Die Fassade besteht aus einem vorgesetzten Fassadenschirm in Lärche. Die Außenwände erhalten alle großzügige Verglasungen. Durch die zusätzlichen Glastüren und Glaswände wird in den Erschließungsflächen eine angenehme Belichtungssituation geschaffen.

Bauzeit: 11-17

Technische Daten

Anzahl Geschosse: 2

Art der Konstruktion: Holzrahmenbau

Bruttogrundfläche (BGF) in m²: 1418

Nutzfläche bzw. Wohnfläche in m²: 1155

Wohnfläche je Bewohner in m² (bei Wohngebäuden): 0

Kosten Bauwerk Konstruktionen u. techn. Anlagen (KG 300 u. 400) brutto/m² BGF:

Eur 1.969,83 brutto/m² BGF

Kosten Bauwerk Konstruktionen u. techn. Anlagen (KG 300 u. 400) brutto/m² Nutzfläche:

Eur 2.417,81 brutto/m² NFL

Baumaterialien

Aufbau Dach:

- 50 Kies
- 16/32 Trennlage (Schutzvlies)
- 10 Bitumendichtungsbahn 2-lagig
- 20-180 Gefälldämmung (100 im Mittel)
- 200 Dämmung
- 10 Aluminium-Bitumenabdichtungsbahn
- 140 Brettsperrholzplatte
- 48 Abhängekonstruktion
- 40 Traglattung Akustikvlies
- 12,5 Gipskartonplatte gelocht (Akustik)

Aufbau Außenwände:

- 38 Lärchenschalung offen
- 50 Traglattung
- 50/70 10 Unterlegscheiben Winddichtpapier
- 16 DWD-Platte
- 260 Dämmung MW
- 18 OSB-Platte Luftdicht verklebt
- 55 Dämmung MW (Traglattung Schwingbügel)
- 25 Gipskartonplatte verspachtelt (2x 12,5)

Aufbau Zwischendecke:

- 12,5 Gipskartonplatte gelocht (Akustik) Akustikvlies
- 40 Traglattung
- 18 Abhängekonstruktion
- 200 Brettsperrholzplatte Rieselschutz
- 87 Schüttung elastisch gebunden
- 30 Trittschalldämmung Mineralwolle Trennlage
- 70 Heizestrich
- 3 Belag inkl. Kleber

Materialien Fenster: Fichte, 3-fach-Verglasung

Materialien Innenwände: Gipskarton verspachtelt, im WC-Bereich Kautschuk-Belag

Materialien Bodenbeläge: Kautschuk

Perimeterdämmung: XPS

Anteil Baumaterialien aus nawaRo in m³ - Holz: 358 m³

Anteil Baumaterialien aus nawaRo in m³ - Dämmstoff: 193 m³ (Cellulose)

Energiekonzept

Energie-Erzeugung/-Herkunft:: Die Wärmeerzeugung erfolgt über eine Gastherme.

Maßnahmen zur Einsparung von Energie: Neben hoch gedämmten Außenbauteilen, sowie Dreischeibenisolierverglasung ist auch eine kontrollierte Be- und Entlüftung umgesetzt. Die Lüftung erfolgt zentral über Kompaktgeräte mit Wärmerückgewinnung. In Kombination mit einer Fußbodenheizung ermöglicht dies eine Einzelraumtemperaturregelung der Zimmer.

Energiestandard: ENEC 2016

sonstiges: Neben hoch gedämmten Außenbauteilen, sowie Dreischeibenisolierverglasung ist auch eine kontrollierte Be- und Entlüftung umgesetzt. Die Lüftung erfolgt zentral über Kompaktgeräte mit Wärmerückgewinnung. In Kombination mit einer Fußbodenheizung ermöglicht dies eine Einzelraumtemperaturregelung der Zimmer.

Stand: 14.11.2018

Für die Richtigkeit und Aktualität der Informationen sind die Ansprechpartner bzw. Betreiber verantwortlich.

Datenblatt: KIGA Talfeld



Bildquelle: RADON photography



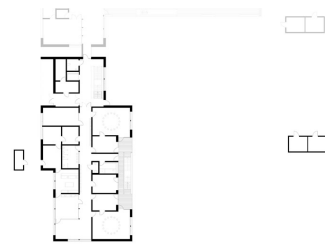
Bildquelle: RADON photography



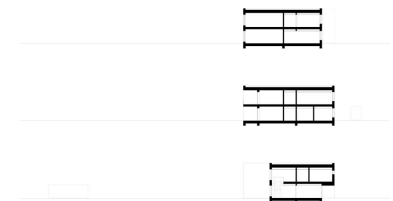
Bildquelle: RADON photography



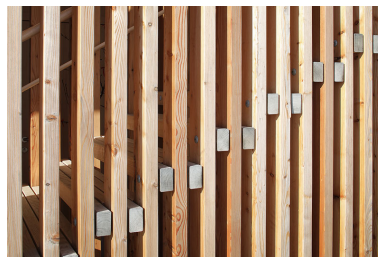
Bildquelle: RADON photography



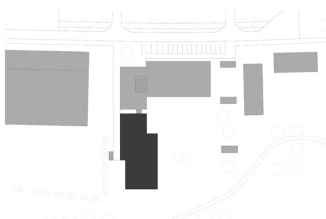
Bildquelle: Johannes Kaufmann GmbH



Bildquelle: Johannes Kaufmann GmbH



Bildquelle: RADON photography



Bildquelle: Johannes Kaufmann GmbH