

Datenblatt

referenzbauten.fnr.de

Kinderzentrum 28, Frankfurt



Öffentliche Objekte - KITA / Schulbauten - Sanierung

Adresse: An der Wörthspitze 3, 65934 Frankfurt am Main

Architekt: Dipl.-Ing. Architektin Anna Damm
Niddastraße 82
60329 Frankfurt am Main
damm@dammarchitekten.de

Bauzeit: 03-18

Technische Daten

Anzahl Geschosse: 1

Art der Konstruktion: Anbau: Holzrahmenbau mit Massivholzdecke
Bestand: Vorgesetzter Holzrahmenbau auf massiver Bimsholblockwand

Bruttogrundfläche (BGF) in m²: Anbau 145 m² Bestand: 873m²

Nutzfläche bzw. Wohnfläche in m²: 566m²

Wohnfläche je Bewohner in m² (bei Wohngebäuden): 0

Kosten Bauwerk Konstruktionen u. techn. Anlagen (KG 300 u. 400) brutto/m² BGF:

Anbau: 2.466 € Bestand: 955 €

Kosten Bauwerk Konstruktionen u. techn. Anlagen (KG 300 u. 400) brutto/m² Nutzfläche:

Anbau: 3.576 € Bestand: 1.790 €

Aufbau Dach:

Anbau Begrüntes Flachdach:
Vegetationsschicht
Extensivsubstrat 80 mm
Filtervlies
Wasserspeicher und Drainageplatte 25 mm
Schutzvlies
Trenn- und Gleitschicht
Wurzelfeste Dachabdichtung
Untere Lage Abdichtung
Gefälledämmung 1,5°, i. M. 240 mm
Dampfsperre
Brettschichtholzdecke, d=120 mm
Lättchendecke abgehängt, Weisstanne, lichte Höhe ca.150 mm

Bestand Satteldach:

Doppelstehfalzdeckung, Titanzink schiefergrau, 0,7 mm
Montagedeckung mit Strukturgeflecht
Holzschalung, sägerau, 24 mm
Konterlattung, Fichte/Tanne, 30/50 mm
Lattung, Fichte/Tanne, 30/50 mm
Ausgleich Unebenheiten, KVH 6/16 seitlich an Bestandssparren
Dachsparren 90/140 mm

Dämmung liegt auf Geschossdecke auf, Mineralwolle, 160 mm

Aufbau Außenwände:

Anbau Außenwand:
Vertikale Fassadenverkleidung Douglasie, vorvergraut 70/70 mm
Rombuslattung Fichte/Tanne, vorvergraut ~ 40/60 mm
Lattung Fichte/Tanne, vorvergraut 40/60 mm
Unterspannbahn, farbig
Holzfaserdämmplatte, N+F, 60 mm
Zellulosedämmung 160 mm
Holzrahmenkonstruktion, 80/160 mm
OSB-3 Platte, formaldehydfrei, Stöße luftdicht abgeklebt 15 mm
Installationsschicht, 60 mm, UK 40/60 mm
OSB-3 Platte, formaldehydfrei 15 mm
Gipskartonplatte 12,5 mm

Außenwand Bestand:

Vertikale Fassadenverkleidung Douglasie, vorvergraut 70/70 mm
Rombuslattung Fichte/Tanne, vorvergraut ~ 40/60 mm
Lattung Fichte/Tanne, vorvergraut 40/60 mm
Unterspannbahn, farbig
Holzfaserdämmplatte, N+F, 60 mm
Zellulosedämmung 140 mm
Holzrahmenkonstruktion, KVH 80/140 mm
Bestandswand Bimshohlblock 300 mm

Aufbau Zwischendecke: (Anbau keine Zwischendecke vorhanden)

Bestand Zwischendecke:

Lättchendecke abgehängt, Weisstanne, lichte Höhe ca.150 mm

Lattung 40/60 mm

Schalung 24 mm

Betonfüllung (Schlackebeton) ca. 90 mm

Holzbalken 135/240

Mineralwolldämmung 160 mm

Materialien Fenster:

Anbau/Bestand:

Holz- Alu Fenster, 3fach verglast,

Alu lackiert , Holz: unbehandelt

Fensterlaibung Leimholz, weiß lasiert, 22 mm

Türen Außen:

Holz-Alu Außentür, 3fach verglast,

Alu lackiert, Holz: unbehandelt

Materialien Innenwände:

Anbau:

Holzständerwand, Mineralwolldämmung 160mm, OSB-3 Platte formaldehydfrei 15 mm, Gipskarton 12,5 mm

Bestand:

Bimshohlblock

Materialien Bodenbeläge: Linoleum / Fliesen 2,5 mm

Perimeterdämmung:

Bestand:

Perimeterdämmung, 100 mm nur im Sockelbereich

Anbau:

Perimeterdämmung, 160 mm nur im Sockelbereich

weitere:

Velux Oberlicht für die Belichtung, die Gewinnung solarer Energien und zur Unterstützung der Nachtauskühlung (Kamineffekt)

Anteil Baumaterialien aus nawaRo in m³ - Holz: 78,23 m³

Anteil Baumaterialien aus nawaRo in m³ - Dämmstoff: Anbau: Zellulosedämmung: 44,61m³,
Holzfaserdämmung: 74,73m³ Bestand:
Zellulosedämmung: 53,40m³,
Holzfaserdämmung: 24,88m³

Energiekonzept

Energie-Erzeugung/-Herkunft:: Heizung, Gas Kühlung erfolgt durch Nachtlüftung

Maßnahmen zur Einsparung von Energie: Das Gesamte Bestandsgebäude wurde im Zuge der Erweiterung Energetisch ertüchtigt. Die geforderten Werte der ENEV wurden unterboten. Diese Ertüchtigung und auch die Erweiterung geschah, mittels nachwachsender Rohstoffe!

Energiestandard:

- Energiestandard nach Bauteilnachweis ENEV -15%
- Für die Heizung der Erweiterung wurde der Bestandsheizkessel der erst kurz vor der Baumaßnahme erneuert wurde verwendet. Auf Grund dessen wurde nur ein Bauteilnachweis für den Anbau und die energetische Ertüchtigung des Bestandes gerechnet.

sonstiges: Für die Dämmung des Gebäudes wurden recycelte Bauprodukte verwendet. Die Konstruktion des Anbau und der Aufdopplung des Bestandes ist aus nachwachsenden Rohstoffen errichtet. Es wurde zum Großteil mit regionale Baufirmen gearbeitet.

Stand: 14.11.2018

Für die Richtigkeit und Aktualität der Informationen sind die Ansprechpartner bzw. Betreiber verantwortlich.

Datenblatt: Kinderzentrum 28, Frankfurt



Bildquelle: Marius Mersinger



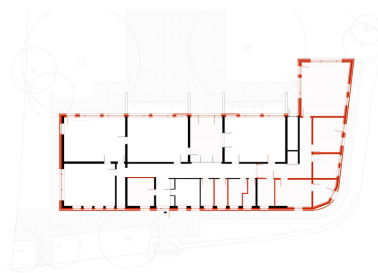
Bildquelle: Marius Mersinger



Bildquelle: Marius Mersinger



Bildquelle: Marius Mersinger



Bildquelle: dammarchitekten



Bildquelle: dammarchitekten



Bildquelle: dammarchitekten



Bildquelle: Marius Mersinger