

Datenblatt

referenzbauten.fnr.de

Kinderhaus Franziskus



Öffentliche Objekte - KITA / Schulbauten - Neubau

Adresse: Burgstraße 25-29, 70569 Stuttgart-Kaltental

Architekt: KUHN UND LEHMANN ARCHITEKTEN
Gartenstraße 19
79098 Freiburg
architekten@kul-architekten.de

Baubeschreibung: Das Kinderhaus Franziskus ist ein 3-gruppiger Kindergarten mit Ganztagsbetreuung. Das Gebäude besteht aus einem dreigeschossigen Kubus in Holzständerbauweise. Die umlaufenden Fluchtbalkone sind als Stahlkonstruktion mit der Brandschutzanforderung F-30 ausgeführt, mit Betonfertigteilen als Laufflächen. Sie bieten zugleich einen konstruktiven Holzschutz für die Holzfassade. Vor dem Kubus mit seiner hinterlüfteten offenen Leistenschalung aus unbehandelter Lärche bilden die leichten weißen Geländerfüllungen und Sonnenschutzelemente eine zweite Fassadenebene. Diese führt zu einem differenzierten Erscheinungsbild und vermittelt mit dem Gebäudebestand. Im Eingangsgeschoss (1.OG) befinden sich neben dem Foyer die beiden Gruppenräume für die 3-6-jährigen Kinder. Im 2. Obergeschoss ist der Krippenbereich mit Nebenräumen untergebracht. Im gartenzugewandten Erdgeschoss sind die Gemeinschaftsnutzungen gebündelt (Mehrzweckraum, Werkraum, Koch- und Essbereich). Eine durch die ganze Tiefe des Gebäudes verlaufende Fuge mit Lufträumen und der Treppenerschließung bringt Tageslicht auch in die Raumtiefen hinein und eröffnet vielfältige Blickbeziehungen und Spielmöglichkeiten.

Die Bauweise und die kompakte Kubatur führt in Verbindung mit einem intelligenten Lüftungskonzept zu einem sehr energieeffizienten Gebäude. Der Primärenergiebedarf liegt bei 128 kWh/m²a und damit ca. 25% unter EnEV 2009. Die Konstruktion ist so gewählt, dass sie im Sinne einer langfristigen Nachhaltigkeit leicht demontierbar und ggf. recyclebar ist.

Städtebaulich betrachtet, vervollständigt das Kinderhaus als letzter Baustein das Ensemble um Kirche und Gemeindehaus. Zwischen den Gebäuden entsteht darüber hinaus ein zentraler Hofbereich, der im Gemeindealltag viele Funktionen erfüllen kann. Die Außenspielflächen sind auf dem südlichen Teil des Grundstücks topografisch eingebunden.

Bauzeit: 04-15

Technische Daten

Anzahl Geschosse: 3

Art der Konstruktion: Hauptkonstruktion Gebäude: Holzrahmenbau mit Holzbalkendecken
Wand gegen Erdreich im EG und Bodenplatte: Stahlbeton
Fluchtbalkone: Stahlkonstruktion mit aufgelegten Beton Fertigteilen

Bruttogrundfläche (BGF) in m²: 1015

Nutzfläche bzw. Wohnfläche in m²: 565

Wohnfläche je Bewohner in m² (bei Wohngebäuden): -

Kosten Bauwerk Konstruktionen u. techn. Anlagen (KG 300 u. 400) brutto/m² BGF:
1700

Kosten Bauwerk Konstruktionen u. techn. Anlagen (KG 300 u. 400) brutto/m² Nutzfläche:
3000

Baumaterialien

Aufbau Dach: Begrünung
Sedum 20mm
Substrat 80mm
Noppenfolie HDPE 20mm
Faserschutzmatte 8mm
Oberlage Elastomerbitumen wurzelfest
1. Lage Elastomerbitumen
Gefälledämmung EPS, mittlere Dicke 220mm
Trennlage und Dampfsperre Elastomerbitumen

Verlegeplatte OSB 22mm
darunter Holzbalkendecke, Aufbau siehe Zwischendecke

Aufbau Außenwände: Offene Leistenschalung Lärche, unbehandelt
Fassadenbahn
Hinterlüftung, Lattung, Konterlattung 100mm
Holzfaserdämmplatte 35mm
Holzständerwand mit Zellulose-Hohlraumdämmung 180mm
OSB-Platte (LD-Ebene) 20mm
Installationsebene mit Unterkonstruktion, Beplankung GK, 65mm

Aufbau Zwischendecke: Bodenbelag 15mm
Heizestrich mit FBH und Trittschalldämmung 85mm
trockene Schüttung und Rieselschutzfolie 30mm
Verlegeplatte OSB 22mm
Decke Holzbalken 240mm, Hohlraumdämmung 100mm
Unterkonstruktion Nonius Abhänger
Auflage 2 x 40mm Steinwolle
abgehängte Akustikdecke Holzwolle-Leichtbauplatten 25mm

Materialien Fenster: Holzfenster und -Fenstertüren (Lärche)

Materialien Innenwände: Holzständerwände, Beplankung mit OSB und Gipsfaserplatten

Materialien Bodenbeläge: Linoleum
Fliesen (Sanitärbereiche)
Holz (Innentreppen)

Perimeterdämmung: XPS, WLG 040, 120-240mm

weitere: Stehfalzdeckung auf Dachaufsatz
Stahlstützen und -träger für Fluchtbalkone
Stahlbeton-Fertigteile als Laufflächen und Treppen der Fluchtbalkone
Geländer und feststehender Sonnenschutz aus Stahl und Streckmetall
Stufen Innentreppen aus Holz (Lärche)

Anteil Baumaterialien aus nawaRo in m³ - Holz: ca. 50%

Anteil Baumaterialien aus nawaRo in m³ - Dämmstoff: ca 68m³

Energiekonzept

Energie-Erzeugung/-Herkunft:: keine eigene Heizanlage. Synergetische Mitversorgung über erneuerte Heizungsanlage des benachbarten Gemeindehauses.
Energieträger: Erdgas.

Maßnahmen zur Einsparung von Energie:

- Kompakte Kubatur
- Wärmerückgewinnung Abluft/Zuluft
- Verzicht auf zusätzliche Heizungsanlage
- weitgehender Verzicht auf Lüftungskanäle, da die Abluft in den Sanitärbereichen angesaugt wird (restliche

Strömung durch die Räume, statt Lüftungskanäle)
- 3-geschossiger Luftraum als integraler Bestandteil des
Belichtungs- Lüftungs- und Energiekonzeptes (mehr
natürliches Licht, trotz kompaktem tiefen
Gebäudekörper; natürliche Thermik kann zum Lüften
genutzt werden/ Oberlichter im Dach)

Energiestandard: ca. 25% unter EnEV 2009

sonstiges: Einsatz von Holz als nachwachsender Rohstoff
Dachbegrünung
Integration bestehender Elemente der Außenanlagen in die Gestaltung

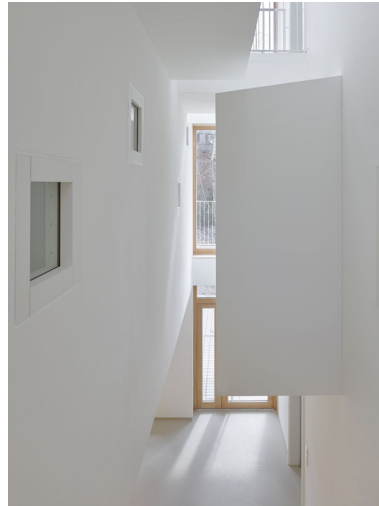
Stand: 14.11.2018

Für die Richtigkeit und Aktualität der Informationen sind die Ansprechpartner bzw. Betreiber verantwortlich.

Datenblatt: Kinderhaus Franziskus



Bildquelle: © Achim Birnbaum



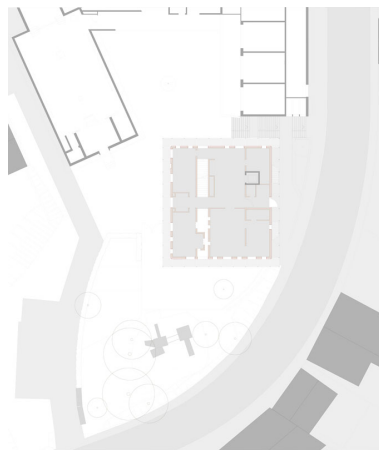
Bildquelle: © Achim Birnbaum



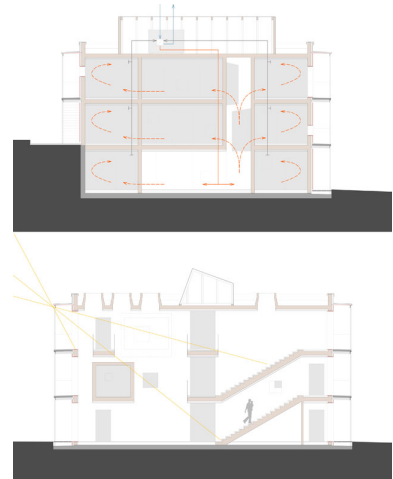
Bildquelle: © Achim Birnbaum



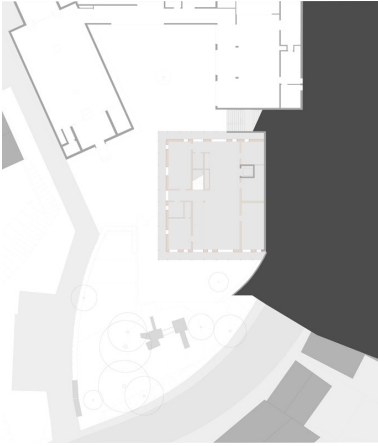
Bildquelle: © Achim Birnbaum



Bildquelle: © KUHN UND LEHMANN ARCHITEKTEN



Bildquelle: © KUHN UND LEHMANN ARCHITEKTEN



Bildquelle: © KUHN UND LEHMANN
ARCHITEKTEN



Bildquelle: © Achim Birnbaum