

## Datenblatt

referenzbauten.fnr.de

### Neubau Stöckerhof



#### Öffentliche Objekte - Büro- / Verwaltungsbauten - Neubau

**Adresse:** Zum Stöckerhof 23a, 53639 Königswinter

**Architekt:** Architekturbüro Beisel  
Oelbergringweg 68  
53639 Königswinter  
info@beisel-Architekten.de

#### Baubeschreibung:

Auf Wunsch des Landesbetriebs Wald und Holz NRW ist in der unter Ensembleschutz stehenden Hofanlage des Forsthauses Stöckerhof ein kleiner Verwaltungsbau aus Holz entstanden. Das eingeschossige Gebäude mit Pultdach setzt sich durch eine Brandwand aus Sichtbeton, große Fenster- und unbehandelte Holzflächen klar gegen den bestehenden Klinkerbau ab. Da Laubholz in Zukunft ein immer größerer Stellenwert als Bauholz zukommen wird und das Siebengebirge zu einem großen Teil aus bewirtschaftetem Buchenwald besteht, sollte bei diesem Projekt Buche als Konstruktionsholz genutzt werden. So entstand ein Gebäude dessen Tragkonstruktion fast ausschließlich aus dem neuen Produkt Baubuche besteht. Alle Innenwände und auch die Decke zu Galerie und Dachboden sind aus den 60 mm starken statisch tragenden schichtverleimten Platten gefertigt. Deren Maserung, Asteinschlüsse und Furnierstöße eine lebendige Wandtextur ergeben. Schnittreste des Materials wurden als Türblätter und Treppenstufen eingesetzt. Auch bei der Pfosten-Riegelkonstruktion hinter der vorgehängten Eichenfensterfront und als Pfetten des Daches wurden Baubuchträger nach statischen Erfordernissen verwendet. Die Außenfassade ist neben den großen Fensterflächen durch Wandverkleidungen aus gespaltene Buchenschindeln (Süd- und

Ostfassade) und einer Bodendeckelschalung (Rückseite) aus Douglasie geprägt.

Das kleine Gebäude fügt sich unauffällig in die Hofanlage und den schönen alten Baumbestand ein und zeigt seine Besonderheit nur dem genauen Betrachter.

**Bauzeit:** 05-18

## Technische Daten

---

**Anzahl Geschosse:** 1

**Art der Konstruktion:** Außenwände Holzrahmenbau, Innenwände/Decke Massivholzbau

**Bruttogrundfläche (BGF) in m<sup>2</sup>:** 52 m<sup>2</sup>

**Nutzfläche bzw. Wohnfläche in m<sup>2</sup>:** 60 m<sup>2</sup>

**Wohnfläche je Bewohner in m<sup>2</sup> (bei Wohngebäuden):** 0

**Kosten Bauwerk Konstruktionen u. techn. Anlagen (KG 300 u. 400) brutto/m<sup>2</sup> BGF:**

4.930 €/m<sup>2</sup>

**Kosten Bauwerk Konstruktionen u. techn. Anlagen (KG 300 u. 400) brutto/m<sup>2</sup> Nutzfläche:**

4.275 €/m<sup>2</sup>

## Baumaterialien

---

### **Aufbau Dach:**

Trapezblech  
Lattung 4/6  
Unterdachbahn  
Mitteldichte Faserplatte 15 mm  
Sparren 6/24, Zellulosedämmung 0,04 W/m<sup>2</sup>K  
Grobspanplatte 15 mm Stöße verklebt  
Gipskarton 12,5 mm

### **Aufbau Außenwände:**

Baubuchewand Ostfassade  
Buchenschindeln handgespalten  
Lattung  
Mitteldichte Faserplatte 18 mm Stöße verklebt  
Rippenkonstruktion 6/18, Mineralfaserdämmung 0,035 W/m<sup>2</sup>K  
Baubuche Platte 40 mm

Ständerwand Nordfassade  
Boden-Deckelschalung Douglasie 2\*24 mm  
Lattung  
Mitteldichte Faserplatte (MDF) 16 mm, Stöße verklebt  
Rippenkonstruktion 6/20, Zellulosedämmung 0,04 W/m<sup>2</sup>K  
Grobspanplatte 15 mm Stöße verklebt

Konstruktionseben (Elektro) 60 mm, Mineralwolle 40 mm  
Gipskarton 2\*12,5 mm

**Aufbau Zwischendecke:** Baubucheplatten 60 mm

**Materialien Fenster:** Holzfenster Eiche  
Wärmeschutzglas 2-fach Ug 1,0

**Materialien Innenwände:** Baubucheplatten 60 mm

**Materialien Bodenbeläge:** Decke ohne weiteren Belag

**Perimeterdämmung:** Sockeldämmung 100 mm extrudierter Hartschaum

**Anteil Baumaterialien aus nawaRo in m<sup>3</sup> - Holz:** ca. 6,5 m<sup>3</sup> Baubuche, ca. 5,5 m<sup>3</sup> Bauholz KVH, ca. 4 m<sup>3</sup> Lattung, Schalung, Schindeln

**Anteil Baumaterialien aus nawaRo in m<sup>3</sup> - Dämmstoff:** ca. 20 m<sup>3</sup> Cellulose, ca. 10 m<sup>3</sup> mitteldichte Faserplatte

## Energiekonzept

---

**Energie-Erzeugung/-Herkunft::** Erdgas

**Maßnahmen zur Einsparung von Energie:** Gasbrennwerttherme

**Energiestandard:** EnEV 2014

**sonstiges:** Im ursprünglichen Energiekonzept sollte die gesamte Hofanlage mit einer in einem Anbau an das Bürogebäude befindliche Stückgutheizung beheizt werden. Dies wurde aber aus Kostengründen verworfen.

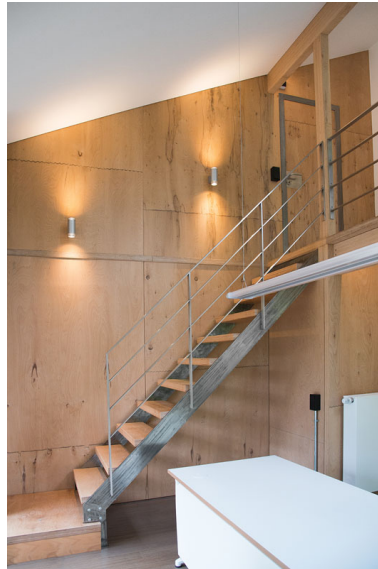
Stand: 14.11.2018

Für die Richtigkeit und Aktualität der Informationen sind die Ansprechpartner bzw. Betreiber verantwortlich.

## Datenblatt: Neubau Stöckerhof



Bildquelle: Architekturbüro Beisel,  
Oelbergringweg 68, 53639  
Königswinter



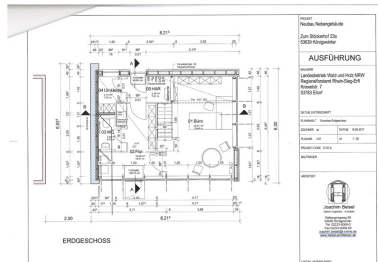
Bildquelle: Architekturbüro Beisel



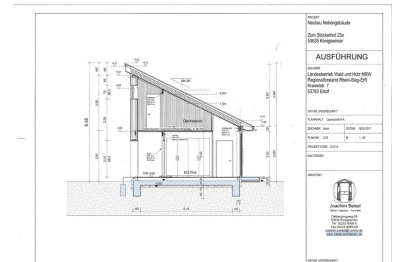
Bildquelle: Architekturbüro Beisel



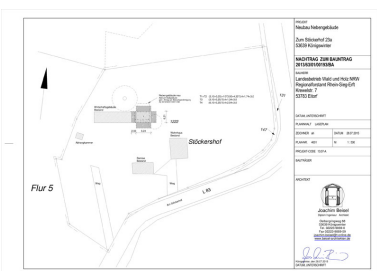
Bildquelle: Architekturbüro Beisel,  
Oelbergringweg 68, 53639  
Königswinter



Bildquelle: Architekturbüro Beisel,  
Oelbergringweg 68, 53639  
Königswinter



Bildquelle: Architekturbüro Beisel,  
Oelbergringweg, 53639 Königswinter



Bildquelle: Architekturbüro Beisel,  
Oelbergringweg 68, 53639



Bildquelle: Architekturbüro Beisel,  
Oelbergringweg 68, 53639  
Königswinter