

# Datenblatt

referenzbauten.fnr.de

## Bauhof Sengenthal



### Öffentliche Objekte - Büro- / Verwaltungsbauten - Neubau

**Adresse:** Alte Bundesstraße 1, 92369 Sengenthal

**Architekt:** Micheal Kühnlein jun.  
Sollngriesbacher Straße 4  
92334 Berching  
mail@kuehnlein-architektur.de

**Baubeschreibung:** Ein großes Dach vereint alle Nutzungen und Gebäudeteile unter sich: Verwaltung und Personalräume, Werkstätten, Magazin und Lager, Fahrzeughalle, überdachter Aussenlagerplatz, Waschhalle und Salzhalle. Die Dachkonstruktion ist ein schlankes Rippentragwerk, das im Verbund mit der darunter montierten Mehrschichtplatte, die Hallen überspannt, das Gebäude ordnet, und ihm seine prägnante Form verleiht.

Die Gebäudehöhe steigt mit dem Gelände an und passt sich so in die Hanglage und Umgebung ein.

Die Fassade mit kräftigen, unbehandelten Lärchenhölzern gibt dem Bauwerk ein angemessenes Erscheinungsbild in der Landschaft.

Durch die in weiten Teilen sichtbare Rohbaukonstruktion wie Betonwände und Brettsper Holz als Decken und Wände konnte der Innenausbau minimiert werden. Ein hoher Grad an Vorfertigung der Holzkonstruktion machte eine rasche und weniger witterungsabhängige Montage möglich. Die Innenräume sind freundlich mit farbigen Linoböden, sichtbaren Holzwänden und Decken. Auch die temperierte Fahrzeughalle bietet mit ihren großflächigen Verglasungen und Ausblicken einen adäquaten Arbeitsplatz für die Bauhofmitarbeiter.

Durch die Verwendung von Holz und Holzdämmstoffen, sowie Glasschaumschotter als Dämmung unter der Bodenplatte konnte auf große Mengen an Kunststoffen vermieden werden und die Holzbauteile dienen als CO<sub>2</sub>-Speicher.

Die große Dachfläche ist vorbereitet für eine Stromproduktion mit Photovoltaikmodulen.

**Bauzeit:** 04-18

## Technische Daten

---

**Anzahl Geschosse:** 2

**Art der Konstruktion:** Wände als Brettsperrholzbauweise (Massivholzbauweise)  
Dachtragwerk als Rippenträger mit Mehrschichtplatte in Verbindung mit Schraub-Press-Verleimung, Dadurch geringe Trägerhöhe von nur 30cm. Wirtschaftliche Bauweise.

**Bruttogrundfläche (BGF) in m<sup>2</sup>:** 5316

**Nutzfläche bzw. Wohnfläche in m<sup>2</sup>:** 1435

**Wohnfläche je Bewohner in m<sup>2</sup> (bei Wohngebäuden):** /

**Kosten Bauwerk Konstruktionen u. techn. Anlagen (KG 300 u. 400) brutto/m<sup>2</sup> BGF:**  
498.-€

**Kosten Bauwerk Konstruktionen u. techn. Anlagen (KG 300 u. 400) brutto/m<sup>2</sup> Nutzfläche:**  
1846.-€

## Baumaterialien

---

**Aufbau Dach:** Flachdachabdichtung  
Trägerschalung 28mm (Nut+Feder)  
Konterlattung 80mm (Hinterlüftung)  
Wasserdichtes Unterdach  
Schalung 24mm (konstruktiv) unter 45° verlegt  
Rippendecke  
Träger h=28-70cm / Hinterlüftung  
Holzweichfaserdämmplatte 35mm  
Dämmung 20cm (Zellulose o. Mineralwolle)  
Furnierschichtholz 33mm

**Aufbau Außenwände:** Fassadenbekleidung Lärche 8/8cm, gehobelt, Abstand 6cm, senkrecht  
UK Querlattung Fichte 6/8cm, oben abgeschrägt, schwarz gestrichen e= ca. 80cm  
UK Holzleisten 2/6cm, schwarz gestrichen e= ca. 80cm  
Winddichtungsbahn diff.-offen schwarz matt / Sockelverblechung im Spritzwasserbereich  
Holzfaserdämmplatten Nut- und Feder 3,5cm  
Ständer 16/6cm e= ca. 80cm  
Holzfaserdämmung zwischen Ständer 16cm  
Brettschichtholz 12cm, bei den Pfeilern Fahrzeughalle 32cm

- Aufbau Zwischendecke:** Holzboden OSB-Platte  
Lattung 2cm  
24cm Brettsper Holz unten sichtbar
- Materialien Fenster:** Alufenster
- Materialien Innenwände:** Holzständerwände, Brettsper Holzwände
- Materialien Bodenbeläge:** Linoleum, Estrich, Betonboden geglättet, Fliesen
- Perimeterdämmung:** Glasschaumschotter
- Anteil Baumaterialien aus nawaRo in m<sup>3</sup> - Holz:** 195 m<sup>3</sup>
- Anteil Baumaterialien aus nawaRo in m<sup>3</sup> - Dämmstoff:** 350 m<sup>3</sup>

## Energiekonzept

---

**Energie-Erzeugung/-Herkunft::** Der Boden der Fahrzeughalle wurde mit Glasschaumschotter als Dämmung ausgestattet, eine Fußbodenheizung sorgt für die nötige Wärme, die durch eine Luft- Wärmepumpe betrieben wird. PV-Anlage auf dem Flachdach ist geplant.

**Maßnahmen zur Einsparung von Energie:** Die Untersicht der fertigen sichtbaren Deckenkonstruktion wird mit Energie einsparender LED Beleuchtung im Innen- und Außenbereich ausgestattet. Die große Fahrzeughalle sorgt durch Sektionaltore für eine natürliche Belichtung. Das 5m auskragende Vordach an der Südseite verhindert eine sommerliche Überhitzung.

**Energiestandard:** Energiestandard nach EnEV 2016

**sonstiges:** Regenwassernutzung für die Waschhalle, Reinigung der Fahrzeuge und Geräte. Beim Bau wurde ausschliesslich mit regionalen Firmen zusammengearbeitet (im Umkreis von 15km) Durch die gute Belichtung der Halle, Beheizung, Dämmung und ordentliche Rettungsweggestaltung wären auch andere Nutzungen möglich. Das Holzgebäude wurde auf eine Industriebrache einer Zementfabrik gebaut.

Stand: 14.11.2018

Für die Richtigkeit und Aktualität der Informationen sind die Ansprechpartner bzw. Betreiber verantwortlich.

## Datenblatt: Bauhof Sengenthal



Bildquelle: Erich Spahn



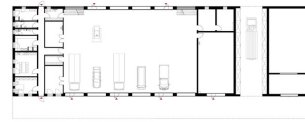
Bildquelle: Erich Spahn



Bildquelle: Erich Spahn



Bildquelle: Erich Spahn



Bildquelle: Kühnlein Architektur



Bildquelle: Kühnlein Architektur



Bildquelle: Kühnlein Architektur



Bildquelle: Erich Spahn