

Datenblatt

referenzbauten.fnr.de

GREEN HOUSE



Gewerbeobjekte - Bürobauten - Neubau

Adresse: Lisdorfer Strasse 38, 66740 Saarouis

Architekt: CBAG.studio Architekten BDA Christina Beaumont Achim Gergen
Asterstrasse 17
66740 Saarouis
info@cbag.tv

Baubeschreibung: Green House ist ein kleines Bürogebäude in Saarouis. Der Neubau befindet sich in einer Baulücke auf einem schmalen langgezogenen Grundstück. Der Entwurf leitet sich aus der Typologie der im Kontext vorhandenen Gewächshäuser ab und gliedert sich im Grundriss in einen großen, symmetrischen Hauptraum und zwei Seitenspannen, die die Funktionsräume wie Sanitärbereiche, Teeküche und Stauräume aufnehmen. Durch diese Strukturierung entsteht ein offenes und transparentes Raumgefüge, das den Wunsch der Bauherrn nach einer flexiblen Nutzung ermöglicht.

Die äußere Form stellt sich als kompaktes, minimales Volumen dar. Durch gezielte Einschnitte / Subtraktionen und den Kontrast der dunklen Fassade und dem ganz in Weiß gehaltenen Inneren wird die Dialektik von Volumen und innerer Raumstruktur ablesbar. Das Äußere ist homogen mit sägerauer, vorvergrauter Weißtanne verkleidet und das Dach mit Anthrazink gedeckt. Die zweifarbigen Fenster sind außen mit grauer Eisenglimmerfarbe und innen Weiß beschichtet.

Der Innenraum ist minimal gestaltet. Die glatten, gestrichenen Innenwände stehen angeschliffenen, lackierten OSB Oberflächen gegenüber. Die Türen und Einbaumöbel sind in Schleiflack ausgeführt. Der Boden ist ein angeschliffener, gewachster Zementestrich, der durch den örtlichen Kies einen warmen Raumeindruck erzeugt. Alle Räume werden mit Fußbodenheizung beheizt.

Programmatic Sustainability

Der Neubau ist in Holzständerbauweise realisiert und mit ausschließlich nachhaltigen Materialien gebaut. Die Dämmung besteht aus eingeblassener Zellulose und Holzfaserplatten. Zusammen mit der Dreifachverglasung ist das Niedrigenergiegebäude nahe am Passivhausstandard und wird mit dem örtlichen Fernwärmenetz versorgt. Mit dem Green House wird die viel diskutierte und eigentlich als Standard zu betrachtende Nachhaltigkeit weiter gedacht. Sie beschränkt sich nicht allein auf die technische bzw. konstruktive Ebene, sondern liegt schon der funktionalen Grundkonzeption des Hauses zugrunde.

Das Green House mit seinem offenen Raumgefüge ist programmatisch Nachhaltig: mit wenigen Eingriffen kann es in Zukunft von einem Büro in ein Geschäft, eine Arztpraxis oder einfach in ein Wohnhaus transformiert werden.

Es ist heute für die Zukunft gebaut.

Bauzeit: 09-13

Technische Daten

Anzahl Geschosse: 1

Art der Konstruktion: Holzrahmenbau

Bruttogrundfläche (BGF) in m²: 125

Nutzfläche bzw. Wohnfläche in m²: 94

Wohnfläche je Bewohner in m² (bei Wohngebäuden): Bürogebäude

Kosten Bauwerk Konstruktionen u. techn. Anlagen (KG 300 u. 400) brutto/m² BGF:

Weitergabe durch den Bauherrn nicht gewünscht!

Kosten Bauwerk Konstruktionen u. techn. Anlagen (KG 300 u. 400) brutto/m² Nutzfläche:

Weitergabe durch den Bauherrn nicht gewünscht!

Baumaterialien

Aufbau Dach:

- AntraZink als Stehfalzdeckung
- Unterspannbahn
- 2,0cm Schalung aus Brettern
- 26,0cm Sparren mit Zellulosedämmung
- Dampfsperre
- 2,0cm Dachlatten
- Deckenverkleidung aus Gipskarton

Aufbau Außenwände:

- 2,3cm Deckschalung aus sägerauen Weißtannenbrettern
- 2,5cm Konterlattung

7,5cm Lattung
Windpapier
3,5cm Holzfaserdämmung
18,0cm Holzständerwerk mit Zellulosedämmung
1,5cm OSB-Platten
5,0cm Kanthölzer als Installationsebene
2,5cm Beplankung aus Gipskarton

Aufbau Zwischendecke: nicht vorhanden

Materialien Fenster: Aluminium 3-fach Verglasung

Materialien Innenwände: Holzständerwände mit Gipskarton beplankt

Materialien Bodenbeläge: Zementestrich gewachst

Perimeterdämmung: 10cm Hartschaumdämmung

Anteil Baumaterialien aus nawaRo in m³ - Holz: 23,73

Anteil Baumaterialien aus nawaRo in m³ - Dämmstoff: 65,73

Energiekonzept

Energie-Erzeugung/-Herkunft:: Heizung und Warmwasser werden durch die vorhandene Fernwärme mit einem zertifiziertem Primärenergiefaktor von 0,43 betrieben.

Maßnahmen zur Einsparung von Energie: nicht erforderlich, da die Anforderungen der ENEC um mehr als 15% unterschritten wird

Energiestandard: KfW-Effizienzhaus

sonstiges: Mit dem Green House wird die viel diskutierte und eigentlich als Standard zu betrachtende Nachhaltigkeit weiter gedacht. Sie beschränkt sich nicht allein auf die technische bzw. konstruktive Ebene, sondern liegt schon der funktionalen Grundkonzeption des Hauses zugrunde. Das Green House mit seinem offenen Raumgefüge ist programmatisch Nachhaltig: mit wenigen Eingriffen kann es in Zukunft von einem Büro in ein Geschäft, eine Arztpraxis oder einfach in ein Wohnhaus transformiert werden. Es ist heute für die Zukunft gebaut.

Stand: 14.11.2018

Für die Richtigkeit und Aktualität der Informationen sind die Ansprechpartner bzw. Betreiber verantwortlich.

Datenblatt: GREEN HOUSE



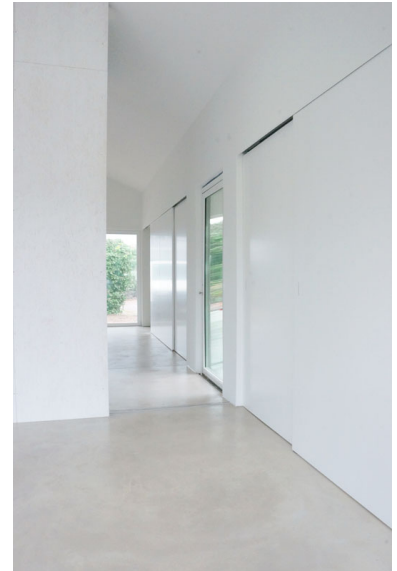
Bildquelle: CBAG



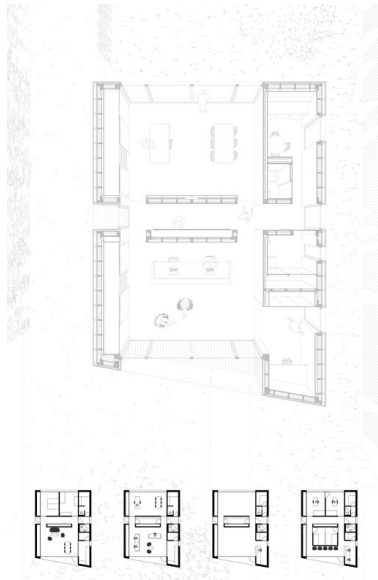
Bildquelle: CBAG



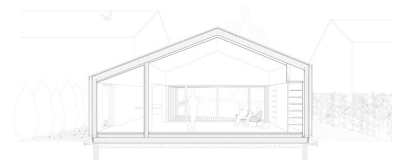
Bildquelle: CBAG



Bildquelle: CBAG



Bildquelle: CBAG



Bildquelle: CBAG



Bildquelle: CBAG



Bildquelle: CBAG